

Obszeruj @kasastefczyka

W kłodzkim żłobku powódź zniszczyła
dostownie wszystko. Pracownicy Kasy Stefczyka
zorganizowali zbiórkę niezbędnych rzeczy » 3

Kończy się konkurs dla Członków SKEF
i SKOK pt. „Wielcy polscy ekonomiści”.
Weź udział w edycji specjalnej » 12

Polskie dowcipy polityczne
w raportach informacyjnych Radia Wolna
Europa z lat pięćdziesiątych » 14

Czas Stefczyka

BEZPŁATNA GAZETA CZŁONKÓW KASY STEFCZYKA / NR 234 GRUDZIEŃ 2024 / INFOLINIA 801 600 100

 Stowarzyszenie Krzewienia
Edukacji Finansowej

ŁĄCZYMY CZYTELNIKÓW CZASU STEFCZYKA


 KASA STEFCZYKA

Zawsze u siebie 

*Gdy na niebie zabłyśnie pierwsza gwiazdka,
niech radość zastuka do Waszych drzwi.
Odpocznijcie od codzienności
i spędźcie cudowne chwile z najbliższymi.*

*Wesołych świąt Bożego Narodzenia
i szczęśliwego Nowego Roku
życzą
Zarząd i Pracownicy Kasy Stefczyka
oraz Stowarzyszenia Krzewienia
Edukacji Finansowej*

 KASA STEFCZYKA

Zawsze u siebie 

 Stowarzyszenie Krzewienia
Edukacji Finansowej





Słowo od Zarządu
Kasy Stefczyka

Szanowni Państwo,

w kłodzkim żłobku powódź zniszczyła niemal wszystko. Woda zalała wnętrza do 1,7 m wysokości. Z inicjatywy kierowniczki placówki Kasy Stefczyka mieszczącej się w Kłodzku przy ul. Łukasieńskiego zorganizowano wśród pracowników Kasy zbiórkę niezbędnych rzeczy. Pracownikom Kasy Stefczyka na naszych łamach dziękuje dyrektor żłobka: „Dzięki Waszej hojności udało nam się zebrać zabawki, pościelenie czy materiały edukacyjne, które pomogą przywrócić normalność w naszej placówce”.

Ponadto w tym wydaniu „Czasu Stefczyka” radzimy, jak nie dać się oszukać w Internecie. Ujawniamy nową metodę cyberprzestępców – na firmę kurierską. Ochrona to m.in. dokładna analiza treści wiadomości przed podjęciem jakichkolwiek działań, bycie na bieżąco z aktualnymi zagrożeniami oraz korzystanie ze skutecznego systemu antywirusowego.

Nie zawsze jednak da się uniknąć wyprawienia w pole. Często dokonują tego politycy, którzy głoszą pozornie postępowe hasła. Zostaje nam wówczas w pierwszym odruchu „śmiech przez łzy”. Pod takim tytułem przybliżamy polskie dowcipy polityczne w raportach informacyjnych Radia Wolna Europa z lat pięćdziesiątych. W okresie powojennym wielu Polaków trafiło do więzienia za „rozpowszechnianie wrogiej propagandy”, bo funkcjonariusze aparatu komunistycznego uznawali za wroga także dowcipy o nowej władzy.

LICZBY Kasy Stefczyka

7 230 000 000 zł
depozyty

5 830 000 000 zł
pożyczki

7 690 000 000 zł
aktywa

293 placówki

852 000
Współwłaściciele

WSTĘPNE DANE NA PAŹDZIERNIK 2024 ROKU

Fundacja Stefczyka – od ponad dekady pomagamy i spełniamy marzenia

Fundacja Stefczyka powstała 12 lat temu dzięki inicjatywie Kasy Stefczyka, która od początku swojej aktywności wspierała potrzebujących. Powołanie tej instytucji sprawiło, że działalność dobroczynna mogła być prowadzona systematycznie i na szerszą skalę, nie tylko na gruncie charytatywnym, lecz także w zakresie krzewienia w narodzie empatii, patriotyzmu, wartości chrześcijańskich, polskiej tradycji i kultury oraz edukacji z zasad przedsiębiorczości.

FUNDACJA STEFCZYKA

Szeroko zakrojona aktywność społeczna Fundacji Stefczyka widoczna była przez ponad dekadę w różnych działaniach o zasięgach lokalnych i ogólnokrajowych. Priorytetem jednak zawsze było niesienie pomocy osobom w potrzebie, cierpiącym na trudno uleczalne schorzenia oraz tym znajdującym się w ciężkiej sytuacji życiowej. Szczególną opieką Fundacja otaczała dzieci – warto tu wspomnieć o kilkunastoletniej pomocy dla domów dziecka z całej Polski czy wsparciu organizacji zrzeszających chore dzieci, szczególnie onkologicznie, czy placówki lecznicze poprzez finansowanie zakupów niezbędnego sprzętu. Fundacja Stefczyka wielokrotnie wsparła finansowo także osoby prywatne, które cierpią na różnego rodzaju choroby, upośledzenia i niepełnosprawności. Sprawnie również reagowała na bieżące wyzwania, jak powódź, pandemia koronawirusa czy agresja Rosji na Ukrainę – wspierając uchodźców wojennych.

Fundacja Stefczyka wniosła ogromny wkład w krzewienie patriotyzmu i tradycji katolickiej. Dała temu wyraz, wspierając wiele ważnych inicjatyw, które przede wszystkim budują naszą pamięć historyczną oraz poczucie wspólnoty narodowej. Do nich należą takie dzieła filmowe, jak „Wołyń” w reżyserii Wojciecha Smarzowskiego czy „Historia jednej zbrodni” Mariusza Pilisa. Fundacja była także sponsorem budowy pomnika Danuty Siedzikówny „Inki”, sanitariuszki Armii Krajowej, czy pomnika płk. Łukasza Cieplińskiego.

Fundacja wspiera ponadto wiele ważnych inicjatyw kulturalnych, sportowych czy edukacyjnych, np. Festiwal Muzyki Organowej w Pelplinie, Nagrodę Eugeniusza Kwiatkowskiego, Maraton „Solidarności” w Gdańsku, akcję „Katolicy na ulicy”, konserwację bazyliki Mariackiej w Gdańsku czy działalność sportową Pawła Tarnowskiego, aktualnego wicemistrza świata w windsurfingu. ■



» Kasa Stefczyka wspólnie z Fundacją Stefczyka i Stowarzyszeniem Krzewienia Edukacji Finansowej, od 2005 r. prowadzi w placówkach Kasy zbiórkę publiczną w ramach akcji „Skarbonka” na wsparcie podopiecznych z 32 domów dziecka

REKLAMA 1/09/2024 ZP

Zawsze u siebie ZAWSZE Z KORZYŚCIĄ



POLEĆ NAS

i odbierz nawet **500 zł**

To tylko kilka prostych kroków. Bo kto powiedział, że zdobywanie bonusów nie może być łatwe?

Dołącz do promocji jak Ci wygodnie:

kasastefczyka.pl

801 600 100

w placówce

Promocja Poleć Nas VII trwa od 1.01.2022 r. do odwołania. Szczegóły i regulamin są dostępne na www.kasastefczyka.pl/polecnas. Koszt połączenia wg taryfy operatora.

KASA STEFCZYKA

Zawsze u siebie



W powodzi stracili wszystko

W kłodzkim żłobku powódź zniszczyła dosłownie wszystko, choć wyposażenie i ściany jeszcze niemal pachniały nowością. Woda sięgnęła 1,7 m na parterze budynku – właśnie na parter w ubiegłym roku przeniesiono żłobek. Z inicjatywy kierowniczk placówki Kasy Stefczyka w Kłodzku przy ul. Łukasieńskiego 7 zorganizowano wśród pracowników Kasy zbiórkę niezbędnych rzeczy.

Żłobek mieści się na parterze starego, ale pięknego budynku, który od kilku lat jest dostosowywany do wymogów przeciwpożarowych dotyczących m.in. podłóg i ścian.

– 14 września dostaliśmy informację z zarządzania kryzysowego, że w piwnicach może pojawić się 10–15 cm wody. O godz. 1 w nocy z soboty na niedzielę było 20 cm. Poprosiłam strażaków, żeby ją odpompowali, ale pompa nie zassała, bo to były wody gruntowe. Powiedzieli, że woda może sięgnąć maksymalnie wysokości metra w piwnicy. Na wszelki wypadek zabezpieczyłam dokumenty osobowe i komputery – wyniosłam je z parteru na pierwsze piętro – relacjonuje Hanna Franke, dyrektor Żłobka nr 1 w Kłodzku. – W niedzielę przyszedłam o 7 rano – woda opadała. O godz. 9 pootwieraliśmy wszystkie okienka w piwnicy, żeby schło. W samo południe, jak pękła tama w Stroni Śląskim, woda zaczęła tak szybko przybierać, że nie byłam już w stanie nawet dojść do budynku. Strażacy nie mogli tego przewidzieć.

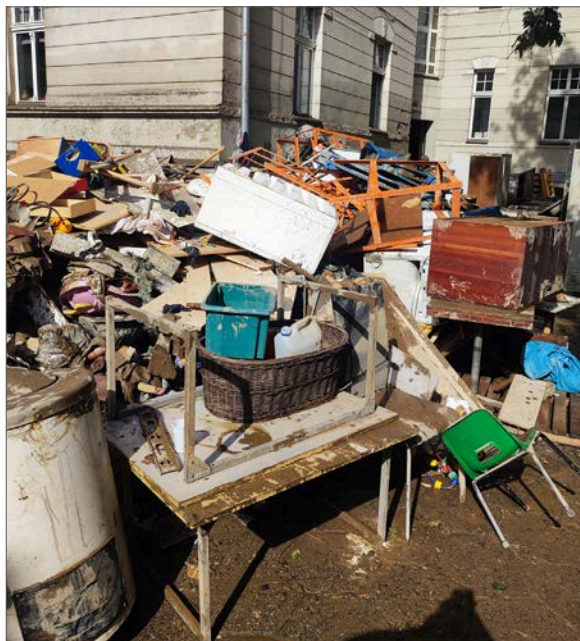
Na parterze woda sięgnęła do 1,7 m. Całkowicie zalało całą świeżo wyremontowaną piwnicę – to był ostatni etap dostosowywania do wymogów przeciwpożarowych. W ubiegłym roku żłobek został przeniesiony z drugiego piętra na parter, więc wszystko było tu nowe – piękne wyposażenie dostosowane do integracji sensorycznej, nowe toalety itd.

– Woda nie stała długo, ale jak w poniedziałek przyszedliśmy do pracy, to obraz był opłakany. Wszystkie meble były porozrzucane jak domki z kart. Wszystko było zalane. Wszystko do wyrzucenia. Zaczęło się totalne sprzątanie – mówi pani Franke.

Skrzyknęli się rodzice i ludzie dobrej woli. Uprzątnęli graty, odczyścili wszystko z 20-centymetrowej warstwy mułu. Myjkami ciśnieniowymi pięknie wyszorowali ściany i wszystko, co się dało. Niestety, ponieważ woda powodziowa może być skażona najrozmaitszymi składnikami chemicznymi, toksynami i drobnoustrojami, trzeba było zacząć generalny remont.

– Meble, wyposażenie, zabawki, powyginate zlewozmywaki, brodziki. Nic nie uratowaliśmy. Nawet pralnia chemiczna nie dała rady – rzeczy po praniu nadal były zaplamione i brudne. Zostaliśmy z niczym. Urząd miasta stanął na wysokości zadania i dzięki pani Renacie Idzik, kierownik Wydziału Edukacji i Spraw Społecznych, umieścił nas w Centrum Aktywności Lokalnej przy ul. Łukasieńskiego 43. Tam są dobre warunki, choć nie ma tego, co mieliśmy u nas przy ul. Grunwaldzkiej – osobno były sypialnia, bawialnia, jadalnia, były piękne szatnie i łazienki. W CAL tego nie mamy, ale jesteśmy bardzo wdzięczni ludziom, którzy nas tam przyjęli – zaznacza dyrektorka żłobka.

Na szczęście znaleźli się dobrzy ludzie, którzy pomogli w urzędzeniu się. Dzieci mają już m.in. nowe łóżeczka i pościel. Wśród ludzi i instytucji, które podeszły z pomocą, jest Kasa Stefczyka. Placówka Kasy w Kłodzku mieści się przy ul. Łukasieńskiego. Jej siedziba nie ucierpiała, bo jest wyżej położona. Jej kierowniczk dowiedziała się o problemach żłobka. Ze wspólnej inicjatywy Diany Jarząbek – kierowniczk placówki w Kłodzku i Jowity Pańczyk – kierowniczk regionalnej Kasy, przy współpracy działu HR Kasy Stefczyka w Gdyni, została zorganizowana zbiórka.



– Zastanawialiśmy się, jak możemy pomóc, i wymyśliłyśmy zbiórkę konkretnych rzeczy potrzebnych w żłobku. Na ogłoszenie umieszczone na firmowym, wewnętrznym portalu Kasy Stefczyka odpowiedzieli pracownicy z placówek w całej Polsce, również z centrali w Gdyni. Placówki wysyłały do nas paczki, a my razem z panią dyrektor żłobka posortowałyśmy to i zawiozłyśmy na miejsce – relacjonuje Diana Jarząbek, kierownik placówki Kasy mieszczącej się przy ul. Łukasieńskiego 7 w Kłodzku.

– Panie z placówki Kasy przekazały nam te rzeczy, które są w tej chwili niezbędne. Nie możemy teraz przyjąć wszystkich darów, bo fizycznie nie

mamy gdzie składować takich rzeczy, jak na przykład szafy biurowe. Te trafią do nas w późniejszym terminie. Szanowni Pracownicy Kasy Stefczyka, chcielibyśmy serdecznie podziękować za wsparcie, jakie okazaliście naszemu żłobkowi. Dzięki Waszej hojności udało nam się zebrać wiele potrzebnych rzeczy, takich jak zabawki, pościel i materiały edukacyjne, które pomogą nam przywrócić normalność w naszej placówce – podkreśla Hanna Franke, dyrektor Żłobka nr 1 w Kłodzku.

Co teraz dzieje się w zalanym budynku? W listopadzie żołnierze z operacji Feniks zbijali tam tynki. Okazało się, że trzeba będzie też zbić kafle. Trwa oczekiwanie na piec centralnego ogrzewania – dopiero

przy wyższych temperaturach osuszacze będą mogły właściwie funkcjonować.

– Idzie zima. Boimy się, żeby nam mury nie popękały. Bardzo chcę pochwalić strażaków i żołnierzy z operacji Feniks. Byli na każde zawołanie i doskonale to wszystko ogarniali. Dziękuję zarówno mundurowym, jak i wszystkim ludziom dobrej woli, wszystkim darczyńcom – zarówno indywidualnym, jak i instytucjom oraz fundacjom. Specjalne podziękowania dla strażaków z OSP Kruszew, którzy o godz. 4 rano jechali do nas, żeby pomóc – mówi dyrektorka żłobka w Kłodzku.

Datki na odbudowę żłobka można wpłacać na numer konta Rady Rodziców. Szczegóły na profilu „Żłobek nr 1 w Kłodzku” na Facebooku.

FOT. ZBIÓRÓW PRYWATNYCH

Polecam!
Paweł Tomowski

Wicemistrz
świata
windsurfingu
w klasie iQfoil



PROSTE

BEZWARUNKOWO!

0

zł

KONTO

+ do 150 zł

zwrotu co miesiąc
w promocji Kasa Wraca

www.kasastefczyka.pl 801 600 100 (koszt wg taryfy operatora)

Konto oznacza rachunek płatniczy. Szczegóły promocji Kasa Wraca dostępne w placówkach i na www.kasastefczyka.pl/kasawraca.

KASA STEFCZYKA

Zawsze u siebie



Nastrojowy wieczór we własnym mieszkaniu – to nie musi być tylko marzenie!

Kupno mieszkania czy budowa domu to duże przedsięwzięcie, które nie tylko wymaga nakładów finansowych, lecz także pochłania czas. Kiedy wybieramy lokal, dobrze jest ocenić go kompleksowo – uwzględnić koszty, komfort życia oraz nasze oczekiwania. Kwestiami finansowymi nie musisz się martwić. Kredyt Hipoteczny RRSO 9,71% w Kasie Stefczyka to rozwiązanie w zasięgu Twojej ręki.

Zanim rozpoczniesz proces nabywania nieruchomości, poświęć kilka dni na zastanowienie się, czego oczekujesz. Dobrym pomysłem jest przygotowanie tzw. mood boardu, czyli tablicy, na której wkleisz zdjęcia przykładowych aranżacji wnętrz, kolorów, które Ci się podobają, czy mebli, które sprostają Twoim

oczekiwaniom. Pamiętaj, że kupno mieszkania czy domu to ważna decyzja, dlatego należy dobrze ją przemyśleć. Przedstawiamy kilka kluczowych kwestii, na które warto zwrócić uwagę.

Metraż i układ pomieszczeń. Ile przestrzeni potrzebujesz i jaki układ sprawdzi się u Ciebie najlepiej? Osobne pokoje dla dzieci, a może wspólny? Preferujesz salon z aneksem czy oddzielną kuchnię? Łazienka razem z toaletą czy osobno?

Lokalizacja to podstawa. Bliskość pracy, szkół, sklepów czy komunikacji miejskiej może wpływać na wygodę codziennego życia. Dowiedz się, jak wygląda plan rozwoju okolicy i zagospodarowania przestrzennego, aby mieć pewność, że będzie on odpowiadać Twoim potrzebom.

Położenie względem stron świata. Mieszkanie od południa lub zachodu będzie nie tylko lepiej nasłonecznione, ale także cieplejsze. Wybierz układ okien

w zależności od tego, co preferujesz: więcej światła dziennego czy też chłodniejsze wnętrza.

Sąsiedztwo. Wybierz się na spacer po okolicy, w której chcesz mieszkać. Sprawdź, czy jest spokojna, zielona i przyjazna dla mieszkańców. Porozmawiaj z sąsiadami – może są wśród nich rodzice z małymi dziećmi, które będą towarzyszami zabaw Twoich pociech? Czekają Was wspólne spacerki z czworonogami? A może w okolicy większość mieszkań to lokale na wynajem?

By zawnieść o Kredyt Hipoteczny, należy przygotować dokument tożsamości, zaświadczenie o źródle i wysokości dochodów, dokumentację nabywanej nieruchomości oraz wypełniony wniosek kredytowy. We wszystkich formalnościach pomoże Ci opiekun finansowy.

Więcej informacji można uzyskać pod numerem 801 600 100 (koszt połączenia wg taryfy operatora) lub po wypełnieniu



formularza kontaktowego na stronie www.kasastefczyka.pl.

Nota prawna: Umowa o Kredyt Hipoteczny wymaga zabezpieczenia hipoteką wierzytelności wynikającej z umowy oraz zawarcia umowy ubezpieczenia nieruchomości od ognia i innych zdarzeń losowych wraz z cesją wierzytelności na kredytodawcę.

Oprocentowanie kredytu oparte jest o WIBOR 6M – zmiana stopy procentowej może nastąpić raz na 6 miesięcy.

Kredyt może być wypłacony jednorazowo lub w transzach. W przypadku transz ustala się karencję w spłacie kapitału – w tym okresie spłacane są wyłącznie raty odsetkowe. Po karencji następuje spłata rat kapitałowo-odsetkowych.

Dla kredytu powyżej 500 000 zł wymagany jest staż członkowski min. 12 miesięcy. Decyzja kredytowa zależy od indywidualnej oceny zdolności kredytowej. Konto oznacza rachunek płatniczy.

W kwestiach finansowych możesz na nas liczyć. Kredyt Hipoteczny w Kasie Stefczyka to:

- wkład własny już od 10%
- kwota kredytu do nawet 2 000 000 zł
- 0 zł za wcześniejszą spłatę i nadpłatę
- RRSO 9,71%
- obniżki oprocentowania i prowizji za wpływy na konto, wkład własny i staż członkowski w Kasie Stefczyka

Kasa wraca i to się opłaca!

Dołącz do promocji Kasa Wraca:

- » na www.kasastefczyka.pl/kasawraca
- » na infolinii 801 600 100
- » w placówce



Zyskaj do 150 zł
zwrotu miesięcznie za zakupy kartą.

Spełnij warunki promocji KASA WRACA II, obowiązującej od 31.01.2020 r. do odwołania. Szczegóły w regulaminie dostępnym w placówkach oraz na www.kasastefczyka.pl. Karta oznacza debetową, zbliżeniową kartę płatniczą. Koszt połączenia wg taryfy operatora.

KASA STEFCZYKA

Zawsze u siebie



Zróbmy radosne i beztroskie święta Bożego Narodzenia

Zbliżają się jedne z najpiękniejszych dni w roku – święta Bożego Narodzenia. To czas, który możemy poświęcić rodzinie, przyjaciołom. Spotykamy się przy wspólnym stole i dzielimy się tym, co najlepsze. Zostawmy na boku zmartwienia, troski i przeżyjmy ten czas jak najpiękniej.

Święta Bożego Narodzenia to czas radości i rodzinnej bliskości. Zwykle odbywają się według powtarzającego się schematu. A może warto wprowadzić trochę nowych elementów i uczynić te święta bardziej wyjątkowymi?

Zacznijmy od zakupów, które zwykle robimy przed świętami. Nie zrzucamy kupowania prezentów na jedną osobę. Idźmy do sklepów wspólnie, całą rodziną lub w gronie przyjaciół. Dzięki temu spędzimy więcej czasu wśród najbliższych, ale też łatwiej będzie zdecydować, jaki prezent i komu chcemy podarować. Kreatywność grupy jest znacznie większa niż w pojedynkę.

Choinka to stały element świątecznego wystroju, ale może czas na zmianę? W tym roku niech to drzewko pozostanie w lesie, a my zadbać o własną świąteczną oprawę. Nie kupujmy w sklepach gotowych produktów, tylko postawmy na własne rękodzieło – wykorzystajmy

jemiołę, szyszki, papier, skrawki materiału, plastelinę. Ograniczeniem może być tylko wyobraźnia członków rodziny.

Wigilia to najważniejsze wydarzenie świąt, podczas którego spożywamy tradycyjne 12 potraw. Może w tym roku „zajrzyjmy na talerze” innych domów czy regionów Polski. Może zamiast co roku podawanego barszczu zjedźmy grzybową lub barszcz na śledziu, zamiast pierogów z kapustą i grzybami przygotujmy łazanki, zamiast karpia smażonego podajmy go w galarecie, a do picia nie stawiajmy coca-coli, tylko kompot z suszu. Jest wiele możliwości kulinarnych, które odmienią naszą uroczystą kolację, a zaangażowanie całej rodziny do jej przygotowania może przynieść dużo uśmiechu.

Odlóżmy elektronikę – smartfony, komputery – i wyłączmy telewizor. Dzięki temu zyskamy cenny czas dla siebie. Warto wtedy przypomnieć sobie koledzy i poćwiczyć wspólne ich śpiewanie.

Możemy odkurzyć stare gry planszowe lub spróbować sił w ich współczesnych wersjach. Zaprezentujmy skrywane talenty muzyczne, recytatorskie czy aktorskie podczas własnych, rodzinnych jasełek. Nie zapominajmy też o wspólnym spacerze, ale starajmy się odkrywać nowe ścieżki.

Uwolnijmy się od stresu i zmartwień finansowych, a jeśli spłacamy już jakieś zobowiązania finansowe, warto powierzyć tę sprawę Kasie Stefczyka i skorzystać z Pożyczki Fit.

Pożyczka Fit to konsolidacja, dzięki której można spłacić dotychczasowe zobowiązania. To nic innego jak zastąpienie dotychczasowych pożyczek jedną – na nowych warunkach. Można z niej skorzystać, jeśli spłacamy już na przykład pożyczki gotówkowe, karty kredytowe, debety w rachunkach płatniczych lub linie pożyczkowe w innych niż Kasa Stefczyka instytucjach finansowych.



Dzięki temu rozwiązaniu kwota miesięcznej raty może być niższa niż suma miesięcznych rat wynikających z zobowiązań, które zostały skonsolidowane.

Ponadto Pożyczka Fit to ponownie najtańszy kredyt konsolidacyjny wg listopadowego rankingu serwisu Comperia.pl.

Potrzebujesz wsparcia? Odwiedź placówkę, a opiekun finansowy przekalkuluje ofertę dla Ciebie i dopasuje parametry do Twoich potrzeb i możliwości.

Nota prawna: Przykład reprezentatywny z dnia 4.08.2023 r. dla Pożyczki Fit: Całkowita kwota kredytu wynosi 94 680,00 zł. Zmienna roczna stopa oprocentowania dla całkowitej kwoty kredytu wraz z kredytowanymi kosztami (prowizją: 0 zł / 0%, opłatą za cztery przelewy: 320 zł) wynosi 10,90%. Rzeczywista roczna stopa oprocentowania

(RRSO): 11,56%. Czas obowiązywania umowy – 107 miesięcy, 106 miesięcznych rat równych: 1392,45 zł oraz ostatnia, 107. rata: 1391,83 zł. Całkowita kwota do zapłaty: 148 991,53 zł, w tym odsetki: 53 991,53 zł. Decyzja kredytowa zależy od indywidualnej oceny zdolności kredytowej.

Pożyczka Fit:

- jedna rata w miesiącu zamiast wielu
- 0 zł prowizji
- RRSO: 11,56%
- możliwość spłaty pierwszej raty nawet za 60 dni od podpisania umowy!
- szybka decyzja kredytowa – wstępna informacja nawet w 15 minut!

MAŁE KWOTY, ROSNĄCE OSZCZĘDNOŚCI

Otwórz skarbonkę,
a wpadać do niej będzie
reszta z każdej płatności



Oprocentowanie
aż **7,50%**
w skali roku



Założ już teraz
w placówce lub w swojej
bankowości online!

kasastefczyka.pl

801 600 100 (koszt wg taryfy operatora)

KASA STEFCZYKA

Zawsze u siebie

Szczegóły i regulamin dostępne w placówkach oraz na www.kasastefczyka.pl/skarbonka.

Stałe oprocentowanie promocyjne Rachunku Oszczędnościowego Moja Skarbonka w wysokości 7,50% w skali roku obowiązuje do kwoty 10 000 zł przez okres 6 miesięcy od założenia rachunku. Powyżej 10 000 zł lub po upływie 6 miesięcy obowiązuje oprocentowanie zmienne w wysokości 2,93% w skali roku.



Ferie zimowe? Niech będą bajkowe!

Zima to czas, który – oprócz wakacji – dzieci i młodzież lubią najbardziej. Niepowtarzalna aura, śnieg, ale przede wszystkim przerwa świąteczna, a następnie ferie zimowe. Postaraj się, by najbliższe miesiące były niezapomniane! Małe i duże plany zrealizujesz z Pożyczką 5, 10, 15 od Kasy Stefczyka.

By ferie zimowe były dla nas zasłużonym odpoczynkiem, warto odpowiednio się do nich przygotować. W tym roku pierwsze województwa przerwę od zajęć dydaktycznych rozpoczną 20 stycznia. Jak wygląda podział na poszczególne województwa?

- 20 stycznia – 2 lutego 2025: woj. kujawsko-pomorskie, lubuskie, małopolskie, świętokrzyskie i wielkopolskie
- 27 stycznia – 9 lutego 2025: woj. podlaskie i warmińsko-mazurskie
- 3 lutego – 16 lutego 2025: woj. dolnośląskie, mazowieckie, opolskie i zachodniopomorskie
- 17 lutego – 2 marca 2025: woj. lubelskie, łódzkie, podkarpackie, pomorskie i śląskie

PLANUJESZ WYJAZD W GÓRY?

Pomyśl, czego potrzebujesz – ciepłej odzieży, nart, a może nowej deski snowboardowej? Pamiętaj

Na białe szaleństwo przygotujesz się z Pożyczką 5, 10, 15

RRSO: 17,22% od Kasy Stefczyka:

- absolutne 0 zł prowizji
- szybka wstępna decyzja kredytowa.
- gotówka na koncie nawet w 30 minut!
- indywidualnie ustalany dzień spłaty miesięcznej raty

o odpowiednim ubezpieczeniu dla siebie i swoich bliskich na wypadek kontuzji. Rozpisz trasę przejazdu i zakwaterowanie, zwłaszcza jeśli wybierasz się w popularne miejsca, w których rezerwacje szybko się zapełniają.

WYSYŁASZ DZIECI NA ZORGANIZOWANY WYPOCZYNEK?

Spisz pytania, które zamierzasz zadać opiekunowi grupy – w końcu bezpieczeństwo Twojej pociechy to priorytet. Pod nieobecność najmłodszych członków rodziny zrób coś dla siebie. Może romantyczne dni w hotelu ze strefą spa?

SPĘDZASZ FERIE W DOMU?

Pomyśl o aktywnościach, które urozmaicą ten czas – może to być nauka jazdy na łyżwach, interesujące warsztaty lub jednodniowe wycieczki. Na pewno dobrą opcją będzie zakup zimowych akcesoriów, takich jak termosy, sanki czy ciepłe koce. Zagwarantują one, że wspólne zabawy i spacerki będą przyjemniejsze.

Z odpowiednim planem ferie zimowe mogą być pełne radości, relaksu i ciekawych przygód!

Przed wszystkim zadbaj jednak o swoje finanse. Nie daj się zaskoczyć brakiem pieniędzy!

Wniosek o Pożyczkę 5, 10, 15 złóż prosto i wygodnie na stronie www.kasastefczyka.pl, w placówce Kasy Stefczyka lub przez telefon pod numerem 801 600 100 (koszt połączenia wg taryfy operatora).

1000 zł

miesięcznej raty za każde pożyczone 5000 zł

Nota prawna: Pożyczka 5, 10, 15 jest dostępna w kwotach 5000 zł, 10000 zł lub 15000 zł. Okres spłaty wynosi 84 miesiące. Decyzja kredytowa zależy od indywidualnej oceny zdolności kredytowej. Konto oznacza rachunek płatniczy.

Przykład reprezentatywny z dnia 29.11.2024 r. dla Pożyczki 5, 10, 15: Całkowita kwota kredytu wynosi 10 000,00 zł.

Stać roczna stopa oprocentowania dla całkowitej kwoty kredytu wraz z kredytowanymi kosztami (prowizją 0 zł / 0%) wynosi 15,99%. Rzeczywista roczna stopa oprocentowania (RRSO): 17,22%. Czas obowiązywania umowy – 84 miesiące, 83 miesięczne raty równe: 198,54 zł oraz ostatnia, 84. rata: 198,30 zł. Całkowita kwota do zapłaty: 16 677,12 zł, w tym odsetki: 6677,12 zł.

Prosta Pożyczka RRSO 8,29%

*Polecam!
Paweł
Tarnowski*

Wicemistrz świata
w windsurfingu
w klasie iQFoil



Szybka

NAWET W KILKA
MINUT

Korzystna

0 zł
PROWIZJI

Wygodna

WEŹ W PLACÓWCE,
ONLINE LUB PRZEZ
TELEFON

kasastefczyka.pl

801 600 100 (koszt wg taryfy operatora)

Decyzja kredytowa zależy od indywidualnej oceny zdolności kredytowej.

Przykład reprezentatywny z dnia 26.09.2023 r. dla Prostej Pożyczki: Całkowita kwota kredytu wynosi 3000 zł. Zmienna roczna stopa oprocentowania dla całkowitej kwoty kredytu wraz z kredytowanymi kosztami (prowizją 0 zł / 0%) wynosi 7,99%. Rzeczywista roczna stopa oprocentowania (RRSO): 8,29%. Czas obowiązywania umowy – 23 miesiące, 22 miesięczne raty równe: 141,12 zł oraz ostatnia, 23. rata: 141,09 zł. Całkowita kwota do zapłaty: 3245,73 zł, w tym odsetki: 245,73 zł.

KASA STEFCZYKA

Zawsze u siebie



Zadbaj o spokój w zimowe dni – wybierz odpowiednie ubezpieczenie komunikacyjne!

Zima to czas, kiedy drogi stają się bardziej niebezpieczne, a nieprzewidziane zdarzenia mogą przytrafić się każdemu. Dlatego warto już teraz pomyśleć o kompleksowej ochronie, która pozwoli Ci uniknąć niepotrzebnych stresów i kosztów. Z naszymi ubezpieczeniami komunikacyjnymi nie tylko przygotujesz się na zimowe wyzwania, lecz także zyskasz pewność, że w każdej sytuacji jesteś zabezpieczony.

DLACZEGO WARTO?

1. OC – spokój w każdej podróży

Obowiązkowe ubezpieczenie OC chroni Cię przed kosztami szkód, które możesz wyrządzić innym uczestnikom ruchu drogowego. Nie ryzykuj wysokich kar i problemów podczas kontroli – zadbaj o aktualną polisę i ciesz się spokojem na drodze.

2. AC – ochrona Twojego samochodu

Gałąź spadająca na maskę? Kolidzja z nieznanym sprawcą? Dzięki ubezpieczeniu AC możesz być pewien, że niezależnie od sytuacji Twój pojazd będzie odpowiednio zabezpieczony.

Co ważne, nasze ubezpieczenia obejmują również starsze samochody – nawet te mające 20 lat!

3. NNW – bezpieczeństwo Twoje i pasażerów

Twoje zdrowie i życie są bezcenne. Dzięki ubezpieczeniu NNW możesz liczyć na wsparcie finansowe w przypadku uszczerbku na zdrowiu lub nieszczęśliwego wypadku – zarówno dla siebie, jak i swoich bliskich podróżujących z Tobą.

4. Dodatkowe ubezpieczenia – na każdą sytuację

- **OPONY** – uszkodzenie koła w środku nocy? Z naszym ubezpieczeniem



FOT. 123RF.COM

wymiana lub naprawa opon oraz holowanie pojazdu nie będą dla Ciebie problemem.

- **SZYBY** – stłuczone lub uszkodzone. Zapewniamy szybką naprawę lub wymianę, bez wpływu na składkę AC.
- **BAGAŻ** – ochrona Twoich rzeczy, niezależnie od tego, czy przewożysz je w aucie czy na dachu.

KORZYŚCI, KTÓRE ZYSKUJESZ

- **Spokój i pewność** – w każdej sytuacji wiesz, że nie zostaniesz sam.
- **Oszczędność czasu i pieniędzy** – kompleksowa ochrona to mniej stresu i niespodziewanych wydatków.
- **Elastyczne opcje** – dopasujemy ofertę do Twoich potrzeb i budżetu.

Nie czekaj na pierwsze zimowe problemy – zainwestuj w swoją wygodę i bezpieczeństwo! Oferta ubezpieczeń komunikacyjnych dystrybuowanych przez Asekuracja Sp. z o.o. jest dostępna w placówkach Stefczyk Finanse.

Zadbaj o spokojną zimę – wybierz ochronę, która naprawdę działa! ■

SALTUS
UBEZPIECZENIA

saltus.pl



Ubezpieczenie mieszkaniowe

- **Szeroki zakres ochrony gwarantuje** wypłatę odszkodowania w sytuacji pożaru, zalania, kradzieży z włamaniem, przepięcia i innych zdarzeń losowych
- **Ubezpieczenie domków letniskowych** i nagrobków
- **OC** w życiu prywatnym

W ofercie również ubezpieczenia: zdrowotne, NNW, podróżne i na życie!

Oferta dostępna w placówkach Stefczyk Finanse.

T TOWARZYSTWO
UBEZPIECZONYCH



Jak unikać oszustw w reklamach w mediach społecznościowych?

Platformy mediów społecznościowych, takie jak Facebook i Instagram, są dobrze znanymi centrami dla legalnych firm, które promują swoje produkty. Niestety stały się także podatnym gruntem dla oszustów. Raport BBB Scam Tracker Risk Report z 2023 r. podkreśla, że scam związany z zakupami online był trzecim najbardziej ryzykownym rodzajem oszustwa w 2023 r.

OSZUSTWA ZAKUPOWE W MEDIACH SPOŁECZNOŚCIOWYCH

Zespół do spraw cyberprzestępczości z Bitdefender oraz Better Business Bureau (BBB) monitorowali wiele fałszywych reklam na tych platformach społecznościowych i stale zwracali uwagę na zagrożenia wynikające z interakcji z nimi, w tym na zagrożenia związane ze złośliwym oprogramowaniem. Oto zestawienie najczęstszych oszustw w mediach społecznościowych, według BBB, a także wskazówki, jak nie paść ich ofiarą.

PRODUKTY, KTÓRE RZEKOMO WSPIERAJĄ CELE CHARYTATYWNE

W swoim kanale mediów społecznościowych możesz natknąć się na reklamy – na przykład biżuterii, koszulek lub innych gadżetów – w których jest mowa o tym, że część dochodu ze sprzedaży jest przekazywana na cele charytatywne. Oszuści czasami wysyłają bezpośrednie wiadomości do użytkowników – proszą ich o zakup i rozpowszechnienie informacji. Jednak niektóre z tych reklam nie są tym, na co wyglądają. Kupujący nigdy nie otrzymują swojego zakupu, a firma

zwykle znika i pozostawia klientów bez możliwości kontaktu.

JAK SIĘ CHRONIĆ: Przed zakupem sprawdź wiarygodność organizacji charytatywnej za pośrednictwem zaufanych źródeł, takich jak Give.org. Wiele stron oszustów po prostu wykorzystuje twierdzenia o organizacji charytatywnej, aby poruszyć Twoje serce.

OFERTY BEZPŁATNYCH WERSJI PRÓBNYCH Z UKRYTymi OPŁATAMI

W reklamach tych często pojawiają się rekomendacje celebrytów i obietnice bezpłatnych wersji próbnych produktów kosmetycznych lub zdrowotnych za niewielką opłatą za wysyłkę. Niestety, zapisanie się może wiązać się drogimi miesięcznymi przesyłkami, które szybko się sumują (70–100 USD za przesyłkę).

JAK SIĘ CHRONIĆ: Zawsze czytaj regulamin. Ukryte opłaty, powtarzające się subskrypcje i wstępnie zaznaczone pola mogą być znakami ostrzegawczymi. Poszukaj również opinii o firmie w Internecie i sprawdź stronę internetową BBB, aby dowiedzieć się, czy inni konsumenci zgłaszali podobne obawy.

PODRÓBIONE TOWARY

Od markowych torebek po markową odzież sportową – podróbki są również powszechne na platformach mediów społecznościowych. Oszuści wabią ofiary niskimi cenami i angażującymi obrazami, ale te produkty są często niskiej jakości, potencjalnie niebezpieczne i nie spełniają norm regulacyjnych. **JAK SIĘ CHRONIĆ:** Uważaj na znacznie niższe ceny niż te, które zwykle znajdziesz gdzie indziej. Szukaj błędów ortograficznych lub gramatycznych w reklamie, które mogą wskazywać na oszustwo. Zbadaj witrynę i sprawdź recenzje przed dokonaniem zakupu.

ANGAŻUJĄCE REKLAMY BEZ OBSŁUGI KLIENTA

Czasami pojawiają się krzykliwe reklamy kosmetyków, zabawek dla dzieci i ubrań w cenach na tyle kuszących, że klienci robią zakupy impulsywnie. Niestety, zakupione towary nigdy nie docierają do ofiar oszustwa. Po skontaktowaniu się z obsługą klienta klienci otrzymują niejasne odpowiedzi lub nie otrzymują żadnej odpowiedzi.

JAK SIĘ CHRONIĆ: Przeprowadź szybkie wyszukiwanie online, używając słów kluczowych, takich jak „skargi”, „recenzje” lub „oszustwo”, wraz z nazwą witryny lub firmy. Sprawdź, czy witryna zawiera rzeczywiste informacje „O nas” i „Skontaktuj się z nami” z prawdziwymi danymi kontaktowymi. Jeśli widzisz tylko formularz bez konkretnych danych kontaktowych, to jest to czerwona flaga.

PODEJRZANE „DARMOWE” APLIKACJE

W swoim kanale społecznościowym możesz być kuszony przez darmowe aplikacje, które

„twierdzą”, że oferują unikalne usługi lub specjalne funkcje. Pobieranie tych nieznanymi aplikacjami może narazić Cię na pułapki subskrypcji, a niektórzy użytkownicy zgłaszają powtarzające się opłaty sięgające nawet 99 dolarów co tydzień.

W innych przypadkach, jak podaje Bitdefender Labs, te „darmowe” aplikacje zawierają złośliwe oprogramowanie, w tym trojany kradnące dane uwierzytelniające, które umożliwiają cyberprzestępcom przejmowanie kont i kradzież poufnych danych osobowych oraz finansowych.

JAK SIĘ CHRONIĆ: Przed pobraniem aplikacji uważnie przeczytaj recenzje i opis. Sprawdź błędy ortograficzne i gramatyczne, ponieważ często wskazują one na mniej wiarygodne źródło. Sprawdź witrynę internetową dewelopera i uważnie przeczytaj warunki aplikacji przed wprowadzeniem jakichkolwiek danych osobowych. Użyj rozwiązania zabezpieczającego z kompleksową ochroną antymalware, aby wykryć i zablokować złośliwe aplikacje przed uszkodzeniem urządzenia i danych.

JAK UCHRONIĆ SIĘ PRZED OSZUSTWAMI?

– Najlepszą metodą ochrony przed nimi jest instalowanie skutecznego systemu antywirusowego, który został wyposażony w moduł antyphishingowy. Dzięki temu zdecydowana większość niebezpiecznych stron i reklam zostanie zablokowana, zanim będziemy mieli okazję je zobaczyć. Oprócz tego warto unikać klikania w linki, które otrzymujemy w korespondencji – mówi Krzysztof Budziński z firmy Marken Systemy Antywirusowe, polskiego dystrybutora oprogramowania Bitdefender.

Źródło: Marken Systemy Antywirusowe

Pogotowie dla zadłużonych – strona dedykowana nadmiernie zadłużonym

Na stronie internetowej www.pogotowiedlazadluzonych.pl w jednym miejscu znajdziesz przystępnie podane informacje dotyczące wszystkich aspektów związanych z problematyką upadłości konsumenckiej oraz kontakt do specjalistów, którzy wytłumaczą zawilości postępowania sądowego i udzielą pomocy w przygotowaniu wniosku do sądu upadłościowego.

DLACZEGO MY?

Dzięki wieloletniemu doświadczeniu i wiedzy praktycznej pozycja SKEF i Ośrodków Doradztwa Finansowego i Konsumenckiego na rynku usług finansowo-prawnych w naszym kraju jest wyjątkowa. Jako jedyni od lat zajmujemy się problematyką dotyczącą nadmiernego zadłużenia w Polsce, a także jesteśmy współorganizatorem powstania w 2007 roku organizacji pozarządowej – Europejskiej Sieci Zadłużenia Konsumenckiego (European Consumer Debt Network) z siedzibą w Belgii.

Do końca 2022 r. dla naszych Klientów sporządziliśmy 374 wnioski o upadłość konsumencką, które w zdecydowanej większości zakończyły się pozytywnie. W minionym roku z porad w naszych Ośrodkach skorzystało blisko 1,5 tysiąca osób.

DLA KOGO UPADŁOŚĆ KONSUMENCKA?

Brak majątku. Dla osób, które nie posiadają żadnego majątku – mieszkania, samochodu, działki.

Niezależna przyczyna. Gdy zadłużenie powstało z niezależnych przyczyn, np. nagłej

choroby, nieszczęśliwego wypadku, zwolnienia z pracy, utraty lub znacznego zmniejszenia się dochodów.

Względy humanitarne. Gdy zadłużony jest w tragicznej sytuacji życiowej, do której zalicza się m.in. wysoki poziom biedy, podeszły wiek, przewlekłą, ciężką chorobę umożliwiającą dalszą pracę.

I dla pozostałych zadłużonych. Na mocy nowych przepisów dla osób, które wpadły w tzw. spiralę kredytową, upadłość będzie możliwa, jednak sąd zastosuje plan spłaty wierzycieli od 3 do 7 lat.

NAJCZĘSTSZE PYTANIA DOTYCZĄCE UPADŁOŚCI KONSUMENCKIEJ

Na stronie zamieszczone zostały, w przystępny sposób, odpowiedzi na najczęściej zadawane pytania dotyczące postępowania upadłościowego. To 16 wybranych pytań i odpowiedzi, które pozwolą zrozumieć cały proces związany z przygotowaniem wniosku i odpowiedzieć sobie na pytanie: czy mam szansę na upadłość?

REKOMENDACJE

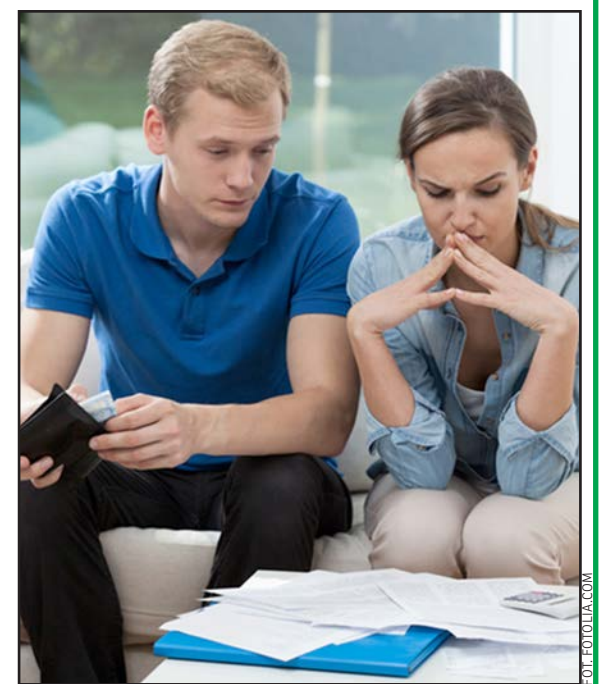
Na stronie znajdują się także spisane historie naszych Klientów, które skończyły się dla nich sukcesem. Warto przeczytać, jak przeżyły to osoby, które zmagaly się przez lata ze swoimi długami, i jaką ulgą dla tych osób była decyzja sądu o upadłości – postanowienie sądu dające szansę na nowe, lepsze życie bez długów.

A MOŻE KTOŚ Z TWOJEJ RODZINY POTRZEBUJE POMOCY?

Masz problemy finansowe? Jesteś osobą zadłużoną? Myślisz o upadłości konsumenckiej? Potrzebujesz porady prawnej? A może ktoś z Twojej rodziny potrzebuje pomocy? Przekaż adres tej strony i pomóż swoim bliskim wyjść z długów.

www.pogotowiedlazadluzonych.pl
tel. 83 411 10 47

 Stowarzyszenie Krzewienia Edukacji Finansowej





Dzień Edukacji Finansowej

Fundacja Giełdy Papierów Wartościowych po raz czwarty zorganizowała Dzień Edukacji Finansowej. Wydarzenie skupia instytucje i organizacje działające na rzecz popularyzacji edukacji finansowej w Polsce oraz wszystkie osoby zainteresowane tematyką edukacji finansowej, w tym nauczycieli przedmiotów ekonomicznych. Stowarzyszenie Krzewienia Edukacji Finansowej zostało zaproszone na wydarzenie jako partner merytoryczny.

Stowarzyszenie Krzewienia Edukacji Finansowej

Wydarzenie odbyło się 23 października 2024 r. w siedzibie Giełdy Papierów Wartościowych w Warszawie. Program wydarzenia przewidywał debatę oksfordzką, debaty eksperckie oraz liczne wystąpienia osób reprezentujących podmioty rynku finansowego i organizacje działające w obszarze edukacji finansowej.

Celem Dnia Edukacji Finansowej jest upowszechnianie wiedzy oraz wzrost kompetencji naszego społeczeństwa w zakresie edukacji z tego obszaru. Aby go osiągnąć, w programie wydarzenia

znajdują się liczne prelekcje dotyczące zasad działania rynku kapitałowego, inwestowania na giełdzie, ale również zarządzania finansami osobistymi, kształtowania postaw przedsiębiorczych czy cyberbezpieczeństwa. Uwagę poświęcamy także zagadnieniom związanym z psychologią inwestowania czy problematyce podejmowania rozmów z młodzieżą i dziećmi o finansach. Ważnym punktem agendy jest debata ekspercka, podczas której poruszane są ważne i aktualne tematy. Podczas DEF nie może także zabraknąć prezentacji projektów z zakresu edukacji ekonomicznej realizowanych przez Fundację oraz jej Partnerów – tak

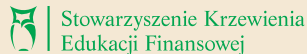
organizator, czyli Fundacja Giełdy Papierów Wartościowych, wyjaśnia ideę tego wydarzenia.

Stowarzyszenie Krzewienia Edukacji Finansowej zostało zaproszone do współtworzenia czwartej edycji Dnia Edukacji Finansowej jako partner merytoryczny. SKEF był reprezentowany przez Prezesa Zarządu – dra. inż. Kazimierza Janiaka.

Uczestnicy wydarzenia mogli zapoznać się z ofertą SKEF – wydanymi publikacjami i realizowanymi projektami – odwiedzając stoisko informacyjne stowarzyszenia w holu głównym GPW. Stoisko obsługiwały Iwona Karmasz i Katarzyna Kołodziejczyk-Tokarczyk. ■



FINANSOWE ABC



Renta wdowia – komu przysługuje i kiedy ruszą wypłaty

Renta wdowia to nowe świadczenie wprowadzone w wyniku zmiany ustawy o emeryturach i rentach z Funduszu Ubezpieczeń Społecznych. Pozwala ono osobom, które są uprawnione do renty rodzinnej po zmarłym małżonku i jednocześnie posiadają prawo do świadczeń emerytalnych lub rentowych, na łączenie tych świadczeń. Jednak aby osoba owdowiała mogła pobierać rentę rodzinną łącznie z innymi świadczeniami emerytalno-rentowymi, musi spełnić kilka warunków.

KOMU PRZYSŁUGUJE RENTA RODZINNA, A KOMU NIE

Zgodnie z ustawą, aby otrzymać nowe świadczenie, osoba owdowiała będzie musiała łącznie spełnić trzy warunki:

- musi osiągnąć wiek emerytalny, tzn. kobieta musi mieć co najmniej 60 lat, a mężczyzna 65 lat;
- pozostawała ze zmarłym współmałżonkiem we wspólności małżeńskiej aż do dnia jego śmierci;
- nabyła prawo do renty rodzinnej po zmarłym małżonku nie wcześniej niż 5 lat przed osiągnięciem wieku emerytalnego, tzn. świadczenie otrzymają kobiety, które owdowiały w wieku co najmniej 55 lat, i mężczyźni, którzy owdowieli w wieku co najmniej 60 lat.

Łączne spełnienie powyższych warunków nie oznacza, że każda osoba owdowiała będzie miała prawo do renty wdowiej.

PRAWO DO TEGO ŚWIADCZENIA NIE BĘDZIE PRZYSŁUGIWAŁO W SYTUACJI, KIEDY:

- nie zostanie spełnione kryterium osiągnięcia wieku emerytalnego, tzn. renty wdowiej nie otrzyma kobieta przed ukończeniem 60 lat i mężczyzna przed ukończeniem 65 lat;
- małżonkowie mieli rozdzielność majątkową;
- małżonkowie żyli w związku nieformalnym lub rozwiedli się;
- uzyskanie prawa do renty rodzinnej nastąpiło wcześniej niż 5 lat przed osiągnięciem wieku

- emerytalnego, tzn. renty wdowiej nie otrzyma kobieta, która owdowiała przed 55. rokiem życia, i mężczyzna, który owdowiał przed 60. rokiem życia;
- owdowiały małżonek ponownie zawarł związek małżeński;
- zmarły małżonek nie miał prawa do świadczeń emerytalno-rentowych;
- łączna wysokość renty rodzinnej i świadczenia emerytalno-rentowego przekracza trzykrotność najniższej emerytury. W takiej sytuacji będzie stosowana zasada pomniejszania drugiego świadczenia o kwotę przekroczenia. W 2024 r. trzykrotność najniższej emerytury to 5342 zł, a w 2025 r. zgodnie z prognozami będzie to 5700 zł.

SKŁADANIE WNIOSKÓW O RENTĘ WDOWIĄ

Osoby, które spełniają warunki i mogą skorzystać z renty wdowiej, będą mogły składać wnioski o ustalenie zbiegu świadczeń do Zakładu Ubezpieczeń Społecznych już od 1 stycznia 2025 r. Wnioski o przyznanie renty wdowiej będą dostępne z początkiem roku 2025 zarówno na stronie internetowej Zakładu Ubezpieczeń Społecznych, jak i stacjonarnie w placówkach ZUS. Należy jednak pamiętać o tym, że sama wypłata świadczeń rozpocznie się dopiero od 1 lipca 2025 r.

Jak już wspomniano, rentę wdowią może otrzymać osoba, która ma ustalone prawo do renty rodzinnej po zmarłym współmałżonku, dlatego jeśli na dzień dzisiejszy owdowiały małżonek nie ma



ustalonego takiego prawa, może jeszcze w 2024 r. złożyć wniosek o przyznanie renty rodzinnej.

RENTA WDOWIA, ZBIEG DWÓCH ŚWIADCZEŃ

Renta wdowia to możliwość pobierania przez osobę uprawnioną dwóch świadczeń: renty rodzinnej oraz własnego świadczenia emerytalno-rentowego.

Renta rodzinna to nie tylko świadczenie wypłacane przez Zakład Ubezpieczeń Społecznych (ZUS), ale także inne organy emerytalno-rentowe, tj. Kasę Rolniczego Ubezpieczenia Społecznego (KRUS) – renta rolnicza, Wojskowe Biuro Emerytalne – renta rodzinna wojskowa, Zakład Emerytalno-Rentowy Ministerstwa Spraw Wewnętrznych i Administracji – renta rodzinna policyjna.

Natomiast własnym świadczeniem emerytalno-rentowym osoby owdowiałej może być: emerytura z ZUS lub KRUS, emerytura wojskowa lub policyjna, emerytura pomostowa, zasiłek przedemerytalny, renty z ZUS lub KRUS, renty inwalidzka, wojskowa lub policyjna, nauczycielskie świadczenie kompensacyjne.

WYSOKOŚĆ RENTY WDOWIEJ

Zgodnie z przepisami końcowa renta wdowia ma wynosić 50% drugiego świadczenia, ale nastąpi to dopiero po analizie dokonywanych wypłat. Na chwilę obecną wiadomo, że od 1 lipca 2025 r. do 31 grudnia 2026 r. będzie wypłacane:

- 100% własnego świadczenia + 15% renty rodzinnej albo
- 100% renty rodzinnej + 15% własnego świadczenia.

To osoba zainteresowana wypłatą będzie sama podejmowała decyzję, które świadczenie chce otrzymywać jako drugie w wysokości 15%, w zależności od tego, który wariant będzie dla niej bardziej opłacalny. Co ważne, od 1 stycznia 2027 r. drugie świadczenie będzie wypłacane w wysokości 25%.

MONIKA MARCZALEWSKA
koordynator ds. szkoleń i projektów,
specjalista ds. doradztwa finansowego
i konsumenckiego



Sprawdź, co się dzieje w Twojej Kasie

W trosce o utrzymanie dobrych relacji członkowskich, z chęci informowania Członków o bieżącej sytuacji w Kasie Stefczyka oraz zgodnie z przyjętymi zasadami ładu korporacyjnego Zarząd Spółdzielczej Kasy Oszczędnościowo-Kredytowej im. Franciszka Stefczyka przedstawia informację dotyczącą działań Zarządu Kasy w październiku 2024 roku.

Posiedzenia Zarządu Kasy odbywają się w formule mieszanej, stacjonarnie oraz przy wykorzystaniu środków bezpośredniego porozumiewania się na odległość (wideokonferencja).

PAŹDZIERNIK 2024

W październiku posiedzenia Zarządu Spółdzielczej Kasy Oszczędnościowo-Kredytowej im. Franciszka Stefczyka odbyły się siedem razy:

- 1 października,
- 4 października,
- 8 października,
- 11 października,
- 15 października,
- 22 października,
- 29 października.

Przedmiotem posiedzeń były m.in.:

1. Sytuacja w placówkach sprzedażowych z uwzględnieniem aspektu dotyczącego budowania i umacniania więzi członkowskiej, a także jeszcze lepszego reagowania na potrzeby Członków Kasy.
2. Przedstawienie aktualnych statystyk związanych z działalnością Kasy, głównie dotyczących wolumenu sprzedaży z podziałem na produkty, oraz informacji na temat depozytów.
3. Podjęcie uchwał w przedmiocie m.in.:
 - a) zatwierdzenia do stosowania jednolitych wzorów następujących druków:

- ✓ Wniosek o anulowanie/zwrot opłaty;
- b) zatwierdzenia jednolitego brzmienia karty i parametrów następujących produktów:
 - ✓ Produkt e-Lokata na nowe środki,
 - ✓ e-Lokata terminowa VIP,
 - ✓ Lokata Mobilna na nowe środki,
 - ✓ Lokata na nowe środki,
 - ✓ Lokata Specjalna VIP,
 - ✓ Lokata terminowa VIP,
 - ✓ e-Lokata Kapitałna,
 - ✓ e-Lokata na nowe środki,
 - ✓ Lokata Kapitałna;
- c) zatwierdzenia dokumentacji i procedur regulujących pracę w Kasie Stefczyka:
 - ✓ PR02.04.01/43 Instrukcja zawierania umów Kredytu za pomocą Elektronicznych Kanałów Komunikacji (zdalnie) przez Konsultantów Oddziału Wirtualnego Kasy Stefczyka – wyd. V;
 - ✓ Zmiany w Regulaminie organizacyjnym Spółdzielczej Kasy Oszczędnościowo-Kredytowej im. Franciszka Stefczyka z siedzibą w Gdyni;
 - ✓ PR11.05/07 Instrukcja obsługi zgłoszeń serwisu technicznego – wyd. IX;

- ✓ PR05.01/01 Procedura realizacji usługi rekrutacyjnej – wyd. V;
- ✓ Aktualizacja składu osobowego Komitetu ds. ryzyka operacyjnego;
- ✓ PR11.01/16 Instrukcja anonimizacji dokumentów – wyd. II,
- ✓ PR11.03/06 Plan ciągłości działania na wypadek utraty krytycznych systemów informatycznych – wyd. III;
- ✓ PR11/04 Instrukcja postępowania w przypadku incydentu cyberbezpieczeństwa – wyd. II;
- ✓ PR02.04.01/39 Proces sprzedaży produktów finansowych Kasy Stefczyka za pośrednictwem Zdalnych Kanałów Komunikacji we współpracy z Call Center – wyd. XI;
- ✓ PR02.04.02/03 Instrukcja udostępniania Bankowości Elektronicznej przez Call Center za pomocą Elektronicznych Kanałów Komunikacji – wyd. II;
- ✓ PR02.04.01/04 Procedura udzielania kredytów w placówkach Kasy w SKOK im. Franciszka Stefczyka – wyd. XXIX;
- ✓ PR02.04/18 Procedura zlecenia i udostępniania prefert i kalkulacji masowych – wyd. II;

- ✓ PR03/16 Procedura rozliczania podatku od towarów i usług – wyd. II;
- ✓ PR03/18 Procedura rozliczania podatku dochodowego od osób prawnych – wyd. II;
- ✓ PR02.04.01/47 Procedura obsługi dokumentacji elektronicznej Paperless w Kasie Stefczyka – wyd. VIII;
- ✓ PR03/15 Wewnętrzna procedura w zakresie przeciwdziałania niewywiązywaniu się z obowiązku przekazywania informacji o schematach podatkowych – wyd. III;
- ✓ Metodyki analizy zdolności kredytowej i weryfikacji dokumentacji kredytowej Spółdzielczej Kasy Oszczędnościowo-Kredytowej im. Franciszka Stefczyka;
- ✓ Standardy dokumentacji kredytowej w Spółdzielczej Kasie Oszczędnościowo-Kredytowej im. Franciszka Stefczyka – wyd. XLV;
- ✓ PR08.02/01 Procedura weryfikacji dokumentacji o źródle i wysokości dochodów – wyd. XV;
- ✓ PR02.04.01/10 Obsługa Członków Kasy – Osoby małoletnie i ubezwłasnowolnione – wyd. XIII;
- ✓ Zmiany składu Zespołu Opiniowania Zmian do systemów informatycznych;
- ✓ PR02.04/07 Procedura wdrożeń Działu Systemów Procesów Kredytowych – wyd. VI;
- ✓ PR02.02/08 Procedura zarządzania Produktami w Spółdzielczej Kasie Oszczędnościowo-Kredytowej im. Franciszka Stefczyka – wyd. XII;
- ✓ PR02.04.01/04 Procedura udzielania kredytów w placówkach Kasy w SKOK im. Franciszka Stefczyka – wyd. XXX;
- ✓ PR02.04.01/40 Obsługa kredytów konsumpcyjnych i hipotecznych po wypłacie w placówkach Kasy – wyd. III.

Szukasz pracy?
Możliwe, że my szukamy Ciebie

Co oferujemy?
 Umowę o pracę + atrakcyjne premie miesięczne oraz wiele benefitów

Wyślij do nas swoje CV:
praca@kasastefczyka.pl
 lub aplikuj poprzez stronę **Kariera**
kasastefczyka.pl

Zatrudnimy pracowników do placówek Stefczyk Finanse, w których dostępne są produkty Kasy Stefczyka.

U nas możesz:

- ➔ **zyskać** stabilne zatrudnienie na umowę o pracę
- ➔ **pracować** w stałych godzinach i mieć wolne weekendy
- ➔ **otrzymywać** stałe wynagrodzenie + atrakcyjne premie miesięczne
- ➔ **wygrywać** nagrody w konkursach sprzedażowych
- ➔ **rozвивać się** dzięki szkoleniom oraz przejrzystej ścieżce awansu
- ➔ **uczestniczyć** w życiu organizacji podczas wyjazdów integracyjnych
- ➔ **korzystać** z wielu benefitów: karty multisport, prywatnej opieki medycznej, dopłat do wypoczynku czy ubezpieczenia na życie

#PracujwStefczyku

Stefczyk Finanse partnerem

Podszywają się pod InPost

W listopadzie zaobserwowano wzmożenie aktywności cyberprzestępców, którzy wykorzystują nową kampanię phishingową na iMessage, aby podszywać się pod InPost. Celem phisherów jest najprawdopodobniej wyłudzenie danych osobowych w celu dokonania kolejnych oszustw.

Kampanie phishingowe, których celem jest podszywanie się pod InPost, w ostatnich latach stały się coraz powszechniejsze, dlatego nie powinno dziwić, że cyberprzestępcy znów postanowili spróbować w ten sposób wyłudzić dane użytkowników sieci. Przed świętami wielu internautów z niecierpliwością czeka na paczki z prezentami czy dekoracjami, dlatego mogą stracić czujność i chcieć sprawdzić każdy komunikat dotyczący przesyłki. W nowym oszustwie phisherzy wykorzystują tę słabość w celu kradzieży danych.

NA CO ZWRÓCIĆ UWAGĘ I JAK SIĘ UCHRONIĆ?

Oszustwo związane z usługami firmy InPost polega na wysłaniu do jak największej liczby potencjalnych ofiar wiadomości o następującej treści: „IPOSOST: Masz paczkę IPOSOST, która dotarła do stacji wysyłkowej, ale nie może zostać dostarczona ze względu na nieprawidłowe dane adresowe. Aby ułatwić dostawę, zaktualizuj informacje o dostawie tak szybko, jak to możliwe. Aby wprowadzić zmiany, otwórz link do pakietu: <https://is.gd/CD1UdV>. (Proszę odpowiedzieć „y”, aby potwierdzić otrzymanie linku do paczki, otworzyć ponownie link aktywacyjny za pomocą wiadomości tekstowej lub skopiować link i otworzyć go w przeglądarce Safari) INPOST przypomina o konieczności szybkiego poprawienia

go w ciągu sześciu godzin, aby uniknąć niepotrzebnych strat!”.

Wiadomość ta jest oczywistym oszustwem – świadczy o tym kilka oczywistych faktów:

- **Błąd w nazwie firmy** – błąd w nazwie „IPOSOST” to sygnał, który od razu powinien wzbudzić naszą czujność.
- **Niebezpieczny link** – link podany w wiadomości nie tylko nie jest w żaden sposób powiązany z firmą InPost, lecz także ma domenę .gd, czyli domenę przypisaną do Grenady. To oczywisty dowód na to, że ta wiadomość jest oszustwem.
- **Poczucie pilności** – nadawca tej wiadomości próbuje wzbudzić w swojej ofercie poczucie pilności. To jeden z podstawowych elementów prawie każdej kampanii phishingowej. Oszust chce, żeby jego ofiara nie przemyślała tej wiadomości i jak najszybciej podjęła działania.
- **Prośba o kontakt zwrotny** – firmy usługowe z reguły nie proszą o kontakt zwrotny w wiadomościach informacyjnych. Potwierdzenie otrzymania wiadomości z linkiem ma na celu danie oszustowi informacji dotyczącej tego, że numer lub konto potencjalnej ofiary są aktywne.
- **Brak numeru przesyłki** – firmy transportowe z reguły podają numery przesyłek w każdej wiadomości, która ich dotyczy.

Źródło: Marken Systemy Antywirusowe



Gdzie szukać porad finansowych, finansowo-prawnych oraz konsumenckich?

Stowarzyszenie Krzewienia Edukacji Finansowej (SKEF) powstało w 1997 roku w Gdyni i od początku swojej działalności wspiera edukację finansową osób w różnym wieku, przeciwdziałając nadmiernemu zadłużeniu i wykluczeniu finansowemu Polaków.

Stowarzyszenie Krzewienia Edukacji Finansowej

Członków Kasy Stefczyka łączy więź dzięki przynależności do Stowarzyszenia Krzewienia Edukacji Finansowej. Składki członkowskie wnoszone przez Członków umożliwiają SKEF prowadzenie doradztwa, podejmowanie licznych inicjatyw edukacyjnych i działań charytatywnych.

CZŁONKOWIE STOWARZYSZENIA MOGĄ:

- korzystać z bezpłatnych porad prawno-konsumenckich w prowadzonych przez SKEF Ośrodkach Doradztwa Finansowego i Konsumenckiego w Gdyni i Białej Podlaskiej,
- korzystać z oferty Klubów Członków SKEF, znajdujących się w placówkach Kasy Stefczyka,
- brać udział w konkursach z nagrodami,
- brać udział w szkoleniach i projektach o zasięgu ogólnopolskim realizowanych przez SKEF.

W ramach swoich celów statutowych Stowarzyszenie powołało do życia:

OŚRODKI DORADZTWA FINANSOWEGO I KONSUMENCKIEGO

Dzięki wieloletniemu doświadczeniu i wiedzy praktycznej pozycja SKEF i Ośrodków na rynku usług finansowo-prawnych w naszym kraju jest wyjątkowa. Jako jedyni od lat zajmujemy się problematyką dotyczącą nadmiernego zadłużenia w Polsce i wspieramy osoby borykające się z problemami finansowymi. Corocznie z porad specjalistów ODFiK korzysta blisko 1,5 tysiąca osób.

KREDYT Z ROZSĄDKU

Nie ma nic nagannego w pożyczaniu pieniędzy, pod warunkiem jednak, że przy podejmowaniu tego

typu działań będziemy kierować się rozsądkiem. Decyzja o wzięciu kredytu, po przeanalizowaniu wszystkich argumentów za i przeciw, może umożliwić nam zrealizowanie naszych celów, takich jak np. zakup niezbędnego sprzętu AGD, samochodu, wymarzonego mieszkania czy domu. Jeśli posiadamy pełną świadomość tego, czym jest kredyt, i zdajemy sobie sprawę z konsekwencji zaciągania zobowiązań, z pewnością będziemy rozsądniej podejmować decyzje i na bieżąco analizować swoją sytuację finansową.

Znaczna większość kredytobiorców zaciągając zobowiązanie, deklaruje, że chce go spłacić zgodnie z zawartą umową. Jednak los bywa nieprzewidywalny, a nasze dobre chęci czasem mogą okazać się niewystarczające. Nieprzemysłane decyzje kredytowe, brak podstawowej wiedzy czy utrata płynności finansowej to tylko niektóre przyczyny popadania w spiralę zadłużenia i stan niewypłacalności.

PORĘCZANIE KREDYTÓW

Poważny problem stanowi także bezrefleksyjne poręczanie kredytów. Nie wszyscy zdają sobie sprawę, że poręczyciel w takim samym stopniu jak kredytobiorca odpowiada za istniejący dług i wierzyciel może od niego żądać zwrotu pożyczonych pieniędzy. Nierzadko kredyty zaciągane są dla osób trzecich, które pomimo początkowych zapewnień o jego spłacie unikają odpowiedzialności, a obowiązek zwrotu długu spada na nas jako poręczycieli.

NADMIERNE ZADŁUŻENIE

Stan nadmiernego zadłużenia może być również wywołany czynnikami od nas niezależnymi. Zaburzenia płynności i stabilności finansowej mogą być wywołane utratą pracy, majątku czy zdrowia lub

innymi przypadkami, których nie jesteśmy w stanie przewidzieć. A pogorszenie sytuacji życiowej z całą pewnością przełoży się na zdolność do terminowej obsługi zobowiązań finansowych. I właśnie takim osobom staramy się pomóc.

PĘTLA KREDYTOWA

W nielicznych przypadkach zadłużenie może być wynikiem celowego wyludzenia kredytu. Dotyczy to osób, które zaciągając kredyty, posługują się fałszywymi lub nierzetelnymi dokumentami. Na szczęście grupa osób, które działają w taki sposób, stanowi niewielki odsetek wszystkich kredytobiorców. Nie możemy tych osób mylić z kredytobiorcami, którzy zaciągają nowe zobowiązania w celu spłaty już istniejących długów. Ich celem nie jest wyludzenie kredytu i bezprawne wzbogacenie się, ale wyjście z pętli kredytowej. Niestety, robią to zazwyczaj nieumiejętnie i przez to jeszcze bardziej pogłębiają swój stan zadłużenia.

USŁUGI DORADCZE ODFiK ŚWIADCZONE SĄ W ZAKRESIE:

- pomocy w określeniu finansowej i prawnej sytuacji Klienta,
- przekazywania informacji o przysługujących Klientowi prawach i uprawnieniach konsumenckich,
- wyjaśnienia procedur kredytowych,
- doradztwa w zakresie budżetu domowego,
- wyjaśnienia zagadnień związanych z nadmiernym zadłużeniem.

PORTAL WWW.SKEF.PL

Wielkim wsparciem dla każdego zainteresowanego problematyką finansów – czy to dla osób pragnących pogłębić swoją wiedzę w tym zakresie, czy mających problemy ze spłatą swoich zobowiązań – jest nasz portal internetowy www.skef.pl

Poza opisem projektów edukacyjnych realizowanych przez Stowarzyszenie dla dzieci i młodzieży w szkołach podstawowych, średnich czy projektów edukacyjnych dla seniorów publikowanych jest bardzo wiele cennych artykułów poradnikowych.

Na szczególną uwagę i polecenie zasługuje **PO-RADA MIESIĄCA**. Na początku każdego miesiąca na portalu ukazuje się nowy artykuł odpowiadający na konkretne pytanie, z jakim zgłosił się Klient do doradcy ODFiK.

PRZYKŁADOWE PYTANIA PORUSZONE W PORADACH TYGODNIA, NA KTÓRE ODPOWIEDZIELI SPECJALIŚCI:

- Czy za długi bankowe grozi więzienie?
 - Jak wygląda egzekucja alimentów a kwota wolna od potrąceń?
 - 500 plus dla seniora – czy podlega zajęciu?
 - Jaki jest nowy sposób doręczania pism wierzycieli przez komorników?
 - Czy można zrzec się dziedziczenia, aby uniknąć odpowiedzialności za długi?
 - Co może firma windykacyjna?
 - Ile może zająć komornik z emerytury i renty?
 - Praca w trakcie pobierania emerytury – ile można dorobić?
 - Jak odroczyć spłatę rat kredytu hipotecznego?
 - Restrukturyzacja zadłużenia – wyjaśnienie procedury restrukturyzacji zadłużenia w przypadku wystąpienia problemów finansowych.
- Na te pytania i wiele, wiele innych odpowiedzi można uzyskać na stronie www.skef.pl
- Serdecznie zapraszamy.
- Nasi specjaliści czekają na Państwa zapytania w godzinach otwarcia biur.
- Poniżej przedstawiamy dane kontaktowe Ośrodków. ■

Ośrodek Doradztwa Finansowego i Konsumenckiego w Gdyni

ul. Legionów 126, 81-472 Gdynia, tel. 58 624 98 74 lub 58 624 98 72
e-mail: prawnik@skef.pl

ODFiK w Gdyni czynny:

wtorek 12.00 – 14.00, środa 8.00 – 11.00



Radca prawny

Joanna Kobus-Michalewska

Ośrodek Doradztwa Finansowego i Konsumenckiego w Białej Podlaskiej

ul. Francuska 136, 21-500 Biała Podlaska, tel. 83 411 10 47
e-mail: odfik-bialapodlaska@skef.pl

ODFiK w Białej Podlaskiej czynny:

poniedziałek, wtorek, czwartek godz. 8:00 – 16:00, środa 9:00 – 17:00



Specjalista ds. doradztwa finansowego i konsumenckiego

Monika Marchalewska



ZAKOŃCZENIE WIELKIEGO KONKURSU DLA CZŁONKÓW SKEF I SKOK pt. „Wielcy polscy ekonomiści”



EDYCJA SPECJALNA

Do wygrania nagrody pieniężne:
2000 zł, 1000 zł, 500 zł

Drodzy Członkowie SKEF i SKOK,

Stowarzyszenie Krzewienia Edukacji Finansowej przez 12 miesięcy organizowało konkurs przeznaczony dla Członków pt. „Wielcy polscy ekonomiści”. Przybliżyliśmy Państwu sylwetki sławnych polskich ekonomistów, którzy przyczynili się do rozwoju polskiej gospodarki i finansów. Wśród nich byli tacy wybitni ekonomiści, jak: Tadeusz Brzeski, Stanisław Głabiński, Michał Kalecki, Stanisław Grabski, Roman Rybarski, Leopold Caro, ks. Antoni Roszkowski, ks. Antoni Szymański, Jan Stanisław Lewiński, Ferdynand Zweig, Adam Heydel, Adam Krzyżanowski. Każda edycja konkursu odbywała się raz w miesiącu i była poświęcona jednej z postaci, których sylwetki były prezentowane w materiałach konkursowych. Przeprowadzono 12 edycji konkursu, a na zakończenie przewidziano również edycję specjalną, w której do wygrania są nagrody pieniężne.

UWAGA! Zgodnie z regulaminem konkursu udział w jego edycji specjalnej jest możliwy dla uczestników, którzy zebrali minimum 15 pkt we wcześniejszych edycjach konkursu.

Zwycięzcom edycji specjalnej zostaną przyznane nagrody pieniężne:

I miejsce – 2000,00 zł, II miejsce – 1000,00 zł, III miejsce – 500,00 zł.

AKTUALNIE ZAPRASZAMY PAŃSTWA DO EDYCJI SPECJALNEJ KONKURSU pt. „WIELCY POLSCY EKONOMIŚCI”.

Aby wziąć udział w edycji specjalnej konkursu, należy:

- Posiadać status Członka Stowarzyszenia Krzewienia Edukacji Finansowej (SKEF) i Spółdzielczej Kasy Oszczędnościowo-Kredytowej (SKOK), być osobą fizyczną, pełnoletnią, posiadającą pełną zdolność do czynności prawnych, zamieszkałą na terytorium Rzeczypospolitej Polskiej.
- Zapoznać się z regulaminem konkursu pt. „Wielcy polscy ekonomiści” (dostępnym na stronie www.skef.pl).
- Uzyskać minimum 15 pkt we wcześniejszych edycjach konkursu.
- Zapoznać się z materiałami konkursowymi – linki do materiałów konkursowych dostępne są na kolumnie po prawej stronie oraz na stronie <https://www.skef.pl/stowarzyszenie/nasza-wiez-czlonkowska-konkursy/>.
- Wypełnić czytelnie formularz zgłoszeniowy (**Uwaga! Do edycji specjalnej konkursu został udostępniony nowy formularz zgłoszeniowy, inny niż przy dotychczasowych 12 edycjach konkursu**) oraz udzielić pisemnie odpowiedzi na pytania konkursowe zawarte na kuponie konkursowym. W edycji specjalnej konkursu kupon konkursowy zawiera 12 pytań konkursowych obejmujących tematykę wszystkich dotychczasowych dwunastu edycji konkursu w formie tekstu jednokrotnego wyboru oraz jedno pytanie opisowe (wypowiedź pisemna: minimum 1 strona formatu A4).
- Formularz zgłoszeniowy edycji specjalnej konkursu wraz z kuponem konkursowym należy przesać za pośrednictwem operatora pocztowego lub kurierem na adres: **Stowarzyszenie Krzewienia Edukacji Finansowej, 81-472 Gdynia, ul. Legionów 126, z dopiskiem: „Wielcy polscy ekonomiści” w terminie do 3 stycznia 2025 r. do godz. 16.00 (decyduje data wpływu do biura Organizatora, które jest czynne w dni robocze od poniedziałku do piątku w godzinach od 8.00 do 16.00).** Formularz konkursowy oraz kupon edycji specjalnej konkursu dostępne są również na stronie: <https://www.skef.pl/stowarzyszenie/nasza-wiez-czlonkowska-konkursy/>.

Konkurs prowadzony jest równolegle w gazecie „Czas Stefczyka” oraz na stronie <https://www.skef.pl/stowarzyszenie/nasza-wiez-czlonkowska-konkursy/>, na której dostępne są szczegółowe informacje o konkursie wraz z jego regulaminem. **Zapraszamy do udziału w edycji specjalnej konkursu!**

Materiały do edycji specjalnej konkursu „WIELCY POLSCY EKONOMIŚCI” to wszystkie dotychczasowe materiały, które były udostępnione w 12 edycjach konkursu. Poniżej zestawienie materiałów. Linki są również dostępne na stronie <https://www.skef.pl/stowarzyszenie/nasza-wiez-czlonkowska-konkursy/>.

- Film NBP pt. „Wielcy Polscy Ekonomiści”: <https://www.youtube.com/watch?v=QU-TQVJEwto>
- Publikacja wydana przez NBP „Wielcy Polscy Ekonomiści. Główne nurty polskiej myśli ekonomicznej”: <https://nbp.pl/wielcy-polscy-ekonomisci-glowne-nurty-polskiej-mysli-ekonomicznej/>
- Broszura „Wielcy polscy ekonomiści – Tadeusz Brzeski”: https://nbp.pl/wp-content/uploads/2022/11/2021_21__brzeski_pl.pdf
- Broszura „Wielcy polscy ekonomiści – Stanisław Głabiński”: https://nbp.pl/wp-content/uploads/2022/11/2020_09__glabinski_pl.pdf
- Broszura „Wielcy polscy ekonomiści – Michał Kalecki”: https://nbp.pl/wp-content/uploads/2022/11/2022_19__kalecki_pl.pdf
- Broszura „Wielcy polscy ekonomiści – Stanisław Grabski”: https://nbp.pl/wp-content/uploads/2022/11/2020_15__grabski_pl.pdf
- Film NBP „Wielcy polscy ekonomiści – Roman Rybarski”: <https://www.youtube.com/watch?v=clQpYQ2nY1Y>
- Broszura „Wielcy polscy ekonomiści – Leopold Caro”: https://nbp.pl/wp-content/uploads/2022/11/2020_16__caro_pl.pdf
- Film NBP „Wielcy polscy ekonomiści – Leopold Caro”: <https://www.youtube.com/watch?v=8o1zzRogZcM>
- Broszura „Wielcy polscy ekonomiści – Jan Stanisław Lewiński”: https://nbp.pl/wp-content/uploads/2022/06/2022_08__lewinski_pl.pdf
- Broszura „Wielcy polscy ekonomiści – Ferdynand Zweig”: https://nbp.pl/wp-content/uploads/2022/08/2021_04__zweig_pl.pdf
- Broszura „Wielcy Polscy ekonomiści – Adam Heydel”: https://nbp.pl/wp-content/uploads/2023/01/2021_06__heydel_pl.pdf
- Broszura „Wielcy polscy ekonomiści – Adam Krzyżanowski”: https://nbp.pl/wp-content/uploads/2022/08/2021_05__krzyzanowski_pl.pdf

WIELKI KONKURS DLA CZŁONKÓW SKEF I SKOK pt. „Wielcy polscy ekonomiści” edycja specjalna



FORMULARZ ZGŁOSZENIOWY

Dane Uczestnika Konkursu:

Imię*: Nazwisko*:

Ulica*: Miejscowość*: Kod pocztowy*:

Nr domu*: Nr lokalu*: E-mail*:

Telefon kontaktowy*:

Nazwa SKOK, której jestem członkiem*:

Nr członkowski w SKOK*:

Adres oddziału SKOK, której jestem członkiem*:

Oświadczenia:

Proszę zaznaczyć pola poniżej poprzez wstawienie znaku X.

- „Oświadczam, że zapoznałem/am się i akceptuję Regulamin Konkursu pt. „Wielcy polscy ekonomiści”, który jest dostępny na stronie www.skef.pl”.
- „Oświadczam, że zostałem/-am poinformowany, że moje dane osobowe podane w formularzu zgłoszeniowym lub później będą przetwarzane przez Organizatora Konkursu w celu organizacji i realizacji konkursu pt. „Wielcy polscy ekonomiści” na zasadach określonych w Regulaminie Konkursu. Jednocześnie oświadczam, że jestem świadomy/-a dobrowolności podania danych oraz, że zostałem/-am poinformowany/-a o moich prawach związanych z przetwarzaniem moich danych osobowych”.
- „Wyrażam zgodę na umieszczenie mojego imienia i nazwiska oraz wizerunku na stronie internetowej www.skef.pl, w gazecie „Czas Stefczyka” a także na stronach internetowych SKOK-ów oraz w materiałach, sprawozdawczych, promocyjnych – reklamowych w związku z udziałem w Konkursie”.
- „Wyrażam zgodę na publikację mojej wypowiedzi pisemnej zgłoszonej w edycji specjalnej Konkursu pt. „Wielcy polscy ekonomiści”.
- „Oświadczam, że jestem autorem wypowiedzi pisemnej zgłoszonej w edycji specjalnej Konkursu pt. „Wielcy Polscy Ekonomiści” oraz przysługuje mi całość autorskich praw majątkowych do wypowiedzi pisemnej, a prawa te nie są obciążone prawami na rzecz jakichkolwiek podmiotów trzecich”.
- „Oświadczam, że moja wypowiedź pisemna zgłoszona w edycji specjalnej Konkursu pt. „Wielcy polscy ekonomiści” jest w pełni oryginalna, nie stanowi plagiatu ani przeróbki lub opracowania cudzego utworu, ani w żaden inny sposób nie narusza autorskich praw osobistych, ani majątkowych lub jakichkolwiek innych praw osób trzecich”.

Czytelny podpis Uczestnika konkursu*:

*pola obowiązkowe

FORMULARZ NALEŻY WYPEŁNIĆ DRUKOWANYMI LITERAMI.

Śmiech przez łzy

Polskie dowcipy polityczne w raportach informacyjnych Radia Wolna Europa z lat pięćdziesiątych. W okresie powojennym wielu Polaków trafiło do więzienia za „rozpowszechnianie wrogiej propagandy”, przez co funkcjonariusze aparatu represji rozumieli również opowiadanie anegdot politycznych.

Tego rodzaju dowcipy były spontaniczną formą oporu wobec systemu totalitarnego. Niewątpliwie pełniły też funkcję terapeutyczną jako antidotum na codzienne traumy życia w „najbardziej postępowym ustroju”. Ich przykłady zachowały się do dziś nie tylko w aktach ubekich, prokuratorskich i sądowych, skrupulatnie gromadzili je także pracownicy Radia Wolna Europa.

RAPORTY INFORMACYJNE RWE

Zespół archiwalny Instytutu Badawczego Radia Wolna Europa / Radia Swoboda (*Radio Free Europe / Radio Liberty Research Institute*) jest przechowywany w *Vera and Donald Blinken Open Society Archives* w Budapeszcie. W jego ramach, w podzespole *General Records*, znajduje się seria *Information Items*. Tworzy ją 77 szpul z mikrofilmami ponad 70 tys. dokumentów, opracowanych przez pracowników RWE w latach 1951–1957, które opisują rzeczywistość państw Europy Środkowo-Wschodniej zależnych od Związku Sowieckiego. Oryginały dokumentów, stanowiących swoiste raporty informacyjne, nie zachowały się. Mikrofilmy zdigitalizowano i udostępniono na stronie internetowej archiwum.

Zakres odnoszących się do Polski informacji zawartych w raportach jest bardzo szeroki. Obejmuje zagadnienia zarówno polityczne, jak i gospodarcze czy społeczne. Wiele dokumentów dotyczy funkcjonowania partii komunistycznej oraz szeroko rozumianego aparatu represji. Liczne, często zaskakujące, są też szczegółowe opisy rozmaitych aspektów życia codziennego. Zawarte w nich informacje z pewnością powinny zainteresować nie tylko profesjonalnych badaczy, lecz także pasjonatów historii w jej wymiarze ogólnopolskim i regionalnym.

Raporty opracowywano i weryfikowano w monachijskiej siedzibie Radia, w funkcjonującym w jego ramach Wydziale Ewaluacji, na podstawie źródeł rozmaitej proweniencji. Większość raportów bazuje na relacjach nadsyłanych przez sieć biur terenowych RWE, funkcjonujących w Europie Zachodniej i w Turcji. Zawarte w nich dane przekazywały zatrudnionym w tych placówkach reporterom osoby przybyłe zza żelaznej kurtyny (głównie emigranci, uciekinierzy, zwolnieni więźniowie narodowości niemieckiej, zachodni turyści) w trakcie rozmów (wywiadów), które przeprowadzano z nimi m.in. w urzędach imigracyjnych oraz obozach dla uchodźców.

Kierownictwo RWE rekomendowało wykorzystywanie w audycjach radiowych jedynie tych raportów, które w trakcie weryfikacji zostały uznane za wiarygodne.

POLSKIE DOWCIPY POLITYCZNE W RAPORTACH INFORMACYJNYCH

W kilkuset raportach informacyjnych zacytowano żarty, które reporterzy usłyszeli od przybyszów z krajów komunistycznych. Jest wśród nich wiele dowcipów politycznych pochodzących z Polski. W oryginalnych dokumentach odnotowano je w języku polskim i/lub angielskim. Oto niektóre z nich.

Wiosna 1951: *Nowa formuła małżeńska w Polsce Ludowej: w imię ojca Stalina, w imię ducha Lenina, rozmnażacie się według praw Miczurina.*

Wrzesień 1951: *– Jaki jest dzienny koszt życia w Polsce?*

– W rzeczywistości bardzo niski: jedynie 2 zł i 75 gr.

– Jak to obliczyłeś?

– Całkiem prosto. Kilogram chleba plus gazeta. W gazecie znajdziesz wszystko, czego gdzieś indziej brakuje.

Lato 1951: *Nowy polski orzeł: „Zdjęliście mi koronę, powyrwaliście mi pióra, ale głowy na lewo mi nie odkręcicie”.*

Jesień 1951: *Jaka jest różnica między słońcem a węglem? Słońce idzie na Zachód, a węgiel na Wschód.*



» Siedziba Radia Wolna Europa w Ogródzie Angielskim pod Monachium. Główna część gmachu Radia widziana z kortów tenisowych znajdujących się po drugiej stronie ul. Oettingenstrasse



» Jan Nowak-Jeziorański (1914–2005), pierwszy dyrektor Rozgłośni Polskiej RWE w Monachium

Jesień 1951: *Dlaczego w sklepie mięsnym możesz kupić swiński łeb, ale bez ozora? Bo ozór odcinają, żeby nie powiedziać, gdzie się podziata reszta mięsa.*

Marzec 1952: *Pewnego dnia kupując żywność, żona sekretarza partii komunistycznej spotkała znajomą kobietę, małżonkę zwykłego robotnika. Po wymianie pozdrowień żona sekretarza pożegnała się, mówiąc: „Śpieszę się do domu, mamy obiad między pierwszą a drugą. A kiedy wy zwykłe jecie?”. „We wtorki i czwartki”, padła szczerą odpowiedź.*

Lipiec 1953: *W jednej z fabryk przemysłu metalowego odbyła się masówka w sprawie podwyższenia norm pracy. Delegat partii wygłosił przemówienie, w którym powiedział, że budujemy teraz Polskę Socjalistyczną, wobec czego każdy musi pracować lepiej, szybciej i taniej, i zaproponował jednomyślne przyjęcie uchwały o podwyższeniu norm. Po jego przemówieniu przewodniczący zapytał, czy ktoś chce zabrać głos. Stary majster Zieliński, znany z tego, że nic nie mówi, bo się jąka, podniósł rękę. Zaniepokojony przewodniczący pyta:*

– Co chcecie powiedzieć, Zieliński?

– Ja... ja... ja... chciałem tyl... tylko powiedzieć: niech żyje... żyje towarzyszu Minc.

– No dobrze, dobrze, Zieliński.

– Ale ja je... je... jeszcze nie skończyłem. Ja... ja... je... jeszcze chciałem do... dodać: niech żyje ca... cała jego ro... rodzina.

– Bardzo dobrze Zieliński.

– A... Ale ja... ja jeszcze nie skończyłem. Ja... ja chcia... chciałem powiedzieć: niech o... o... oni wszyscy ży... żyją... za 600 zł miesięcznie.

Luty 1955: *Ludzie w Polsce dzielą się teraz na trzy klasy: panów, obywateli i towarzyszy. Do piątego w każdym miesiącu wszyscy są panowie, bo ich na wszystko stać. Do piętnastego są obywatele, bo się bez wielu rzeczy obywają. A potem są towarzysze, bo lubią towarzyszyć każdemu, kto idzie coś zjeść.*

STEFAN BIAŁEK

Źródło: przystanekhistoria.pl

KALENDARIUM GRUDZIEŃ



FOT. DOMENA PUBLICZNA
AUTOR NIEZNANY

16 grudnia 1980 – odsłonięcie gdańskiego pomnika Poległych Stoczniovców. Idea jego wzniesienia powstała tuż po tragicznych wydarzeniach na Wybrzeżu w grudniu 1970 r., kiedy w trakcie akcji pacyfikacyjnej zginęło 39 robotników. Inicjatywa upamiętnienia tych wydarzeń wyszła od pracownika Stoczni Gdańskiej i członka komitetu strajkowego Henryka Lenarcia. Przez 10 lat władze nie pozwoliły na budowę – mieszkańcy Trójmiasta oddawali hołd poległym, składając kwiaty pod murem cmentarnym. W 1980 r., w wyniku sierpniowych obrad stoczniovców z władzą, wśród zaakceptowanych postulatów znalazła się również realizacja tego planu. 17 sierpnia pod bramą stoczni umieszczono pierwszy, drewniany krzyż. Szkic większego projektu opracował pracownik stoczni inż. Bogdan Pietruszka. Pomnik miał powstać za pieniądze prywatne. Fala datków zaczęła napływać do Gdańska z całej Polski. Całość monumentalnego założenia wzniesiono bardzo szybko, bowiem oficjalne odsłonięcie nastąpiło już 16 grudnia 1980 r. W uroczystościach brali udział stoczniovcy, działacze opozycji i mieszkańcy Trójmiasta. Apel poległych został odczytany przez aktora Daniela Olbrychskiego, równocześnie poświęcono sztandar „Solidarności” i złożono wieńce, również w imieniu władz. Charakterystyczna konstrukcja w formie trzech smukłych krzyży powstała według projektu czterech architektów: Bogdana Pietruszki, Wiesława Szyłłaka, Wojciecha Mokińskiego i Jacka Krenza. Autorami płaskorzeźb zdobiących jego dolne partie byli Robert Pelpliński i jego żona Elżbieta Szczodrowska-Pelplińska. Pomnik stał się ważnym symbolem walki z systemem komunistycznym.

Źródło: muzhp.pl/M.G.-K.

Na zdjęciu: Uroczystość odsłonięcia pomnika Poległych Stoczniovców 1970



FOT. BIBLIOTEKA NARODOWA

19 grudnia 1954 – 70 lat temu zmarł Ludwik Solski, jeden z najwybitniejszych polskich artystów teatru drugiej połowy XIX i pierwszej połowy XX w. Był dyrektorem wielu polskich teatrów, grał niemal na wszystkich scenach w kraju. Wychował dziesiątki wybitnych aktorów. Jest patronem Państwowej Wyższej Szkoły Teatralnej w Krakowie oraz Tarnowskiego Teatru (stało się to jeszcze za życia aktora!). Żył niemal 100 lat i zagrał blisko 1000 ról. Niema rola Starożytności Wiarusa z „Warszawianki” Stanisława Wyspiańskiego w wykonaniu Solskiego jest ikoną polskiego teatru. Naprawdę nazywał się Ludwik Napoleon Sosnowski, na scenie posługiwał się głównie nazwiskiem żony, Ireny Solskiej. Urodził się 20 stycznia 1855 r. w Gdowie niedaleko

Krakowa. Jako dyrektor teatru krakowskiego wznowił sztuki Wyspiańskiego oraz wystawił poprzednio niegrane: „Cyd” w 1907, „Noc listopadowa” w 1909, „Meleager” w 1908, „Legion” w 1911 r. Jako pierwszy wystawił utwór Norwida – „Krakus” w 1908 r. W 1909 wystawił cykl dramatów romantycznych Słowackiego – występował jako Wernyhora w „Śnie srebrnym Salomei”, Ślaza w „Lilli Wenedzie” czy tytułowy Horsztyński. Pomógł w debiucie teatralnym Karolowi Hubertowi Rostworowskiemu i uTORował drogę do sławy Adolfowi Nowaczyńskiemu. Swoje najświetniejsze role historyczne grał właśnie w utworach Rostworowskiego (tytułowe kreacje w „Judaszu” i „Kaliguli”) i Nowaczyńskiego (w „Carze Samozwańcu” i „Wielkim Fryderyku”). Zmarł miesiąc przed setnymi urodzinami, 19 grudnia 1954 r. Pochowany w Krakowie w Grobach Zasłużonych na Skatce, obok tak bardzo obecnego w jego życiu Stanisława Wyspiańskiego.

Źródło: muzhp.pl/AM

Na zdjęciu: Ludwik Solski w roli Wielkiego Fryderyka (1925)



FOT. BIBLIOTEKA NARODOWA

21 grudnia 1807 – Fryderyk August (książe warszawski w latach 1807–1815, praprawnuk króla Jana III Sobieskiego) dekretem grudniowym zlikwidował osobiste poddaństwo chłopów. 22 lipca 1807 w pałacu królewskim w Dreźnie cesarz Napoleon przekazał zgromadzonym tam członkom Komisji Rządzącej konstytucję nowego tworu państwowego – Księstwa Warszawskiego. Pod tytułem I w artykule 4 znajdowała się tam formuła: „Znosi się niewolę”. To likwidacja osobistego poddaństwa chłopów – podstawy stosunków pańszczyźnianych w Rzeczypospolitej od kilkuset lat. Według Józefa Wybickiego (członka Komisji Rządzącej) Napoleon osobiście powiedział mu, że sprawę niewoli uważa za jedną z najważniejszych. Formuła ta niepokoiła polskich ziemian. Rząd postanowił przygotować szybko specjalną ustawę wyjaśniającą wszelkie wątpliwości związane z konstytucją, tym bardziej że wieść o uwolnieniu dotarła już na wieś, gdzie zaczęło dochodzić do odmowy pańszczyzny. Ustawę wydano 21 grudnia 1807 r., środowiska ziemiańskie uspokojono jej umiarkowaniem. Ustawodawca zdecydował o dosłownym zniesieniu poddaństwa, czyli przyznaniu prawa swobodnego przenoszenia się z miejsca na miejsce w granicach Księstwa. Pozostałe problemy, jak własność ziemi rolnej, zagrody i inwentarza, rozwiązano na korzyść ziemian. Ustawa ta regulowała sprawę ostatecznie, znosząc regulacje wprowadzone w ostatnich latach przez rządy Prus i Austrii, które chroniły stan posiadania chłopów i zapewniały niektórym nieusuwalność z gruntu. Mimo to ustanowienie zasady wolności osobistej było przełomem w polskim prawodawstwie. To milowy krok w dziejach reformowania stosunków między ziemianstwem a chłopstwem na wsi w XIX w.

Źródło: muzhp.pl/M.G.-K



Wódz niezrównany

Stanisław Żółkiewski był wodzem w wielu wygranych bitwach. W 1610 r. na wieki upamiętnił armię Rzeczypospolitej. Niespełna 6 tysięcy husarzy rozbiło 35-tysięczne oddziały rosyjskie i szwedzkie. Wojska polskie zdobyły Moskwę i dwa lata panowały nad Kremlem. Jednak błędy króla przemieniły ten tryumf w stulecia klęsk.

6 lipca 1610 r. 63-letni hetman objechał polskie chorągwie, głosząc: „Koniętność w położeniu, nadzieja w męstwie, ocalenie w zwycięstwie”. Mimo przeważającej siły wroga wielokrotnie szarżująca husaria rozbiła najpierw Rosjan, a później Szwedów, co otworzyło Polakom drogę do Moskwy. Żółkiewski wziął do niewoli cara Wasyla Szujskiego i jego dwóch braci. Doprowadził do osadzenia na tronie moskiewskim syna króla Zygmunta III Wazy, Władysława, i unii między Polską a Moskwą. 28 sierpnia 1610 r. podpisał układ, na mocy którego król Władysław został oficjalnie ogłoszony władcą Rosji. Niestety polityka Zygmunta III, który sam chciał objąć tron carów, zniweczyła wielki projekt polityczny Żółkiewskiego, by stworzyć potęgę sięgającą od Warty do Obu w Azji Środkowej. Hetman, przyjechawszy do króla pod Smoleńsk, nie zdołał przekonać króla, by zrezygnował z władania Rosją na rzecz syna. Zamiast włączyć w unię państw wschodnioeuropejskich rodzącą się potęgę Rosji, dał podwaliny pod późniejsze mocarstwo zaborcze. Wizja hetmana upadła bowiem po powstaniu Rosjan przeciw planom carskim Zygmunta, kiedy 7 listopada 1612 r. skapitulowała oblężona załoga Kremła.

Zamoyskiego. W 1566 r. młody Żółkiewski został jego dworzaniem. W 1573 r. wyjechał z delegacją posłów do Paryża w celu oznajmienia Henrykowi Walezemu jego wyboru na króla Polski. Później został sekretarzem króla Stefana Batorego. Podczas wojny Rzeczypospolitej z Gdańskiem odznaczył się w bitwie pod Lubiszewem 17 kwietnia 1577 r. Uczestniczył też w wyprawie Stefana Batorego na Rosję (m.in. walczył wraz z bratem Mikołajem i ojcem pod rozkazami Jana Zamoyskiego pod Zawołoczem). 12 maja 1584 r. pojął słynnego banitę Samuela Zborowskiego. W 1588 r. wyróżnił się w bitwie pod Byczyną, gdzie został ciężko ranny. W 1589 r. był sygnatariuszem traktatu bytomsko-będzińskiego na sejmie pacyfikacyjnym. Jako stały doradca kanclerza Jana Zamoyskiego otrzymał buławę hetmana polnego koronnego, a w 1590 r. został kasztelanem lwowskim. W 1595 r. uczestniczył u boku Zamoyskiego w wyprawie do Mołdawii w celu osadzenia na tamtejszym tronie polskiego lennika Jeremiego Mohyły. W 1596 r. stłumił powstanie kozackie Semena Nalewajki. W 1597 r. na miejscu wsi Winniki założył miasto Żółkiew, które stało się siedzibą rodu. Wybudował tu istniejący do dziś zamek. Na skutek mał-

sprawie z Rosją i Szwecją. W 1602 r. Żółkiewski wziął udział w wojnie polsko-szwedzkiej. Przeprowadził wiele udanych operacji zaczepnych i w czerwcu pobił Szwedów w bitwie pod Rewlem. W trakcie tej kampanii wyróżnił się zdobyciem Wolmaru. W czasie wojny domowej (rokosz Zebrzydowski) opowiedział się po stronie Zygmunta III Wazy. W 1607 r. w koalicji z Janem Karolem Chodkiewiczem i Janem Potockim pokonał siły rokoszu w bitwie pod Guzowem. W nagrodę w 1608 r. został mianowany przez króla wojewodą kijowskim. W 1609 r. hetman Żółkiewski stanął na czele polskiego korpusu interwencyjnego w Rosji. Rozpoczął długotrwałe oblężenie Smoleńska. 4 lipca 1610 r. w bitwie pod Kłuszynem odniósł swe największe zwycięstwo. Podkanclerzy Feliks Kryski podziękował mu w imieniu króla słowami: „Sama sława imię Waszmości in longam rozniesie posteritatem, boś to sprawił, co nad siły i wszelkie było oczekiwanie”. Od 1612 r. kierował karierą przyszłego hetmana Stanisława Koniecpolskiego, za którego wydał swą córkę Katarzynę. W tym samym roku, wobec groźby najazdu Tatarów, zmuszony był pod Brahą (polskie umocnienia nad Dniestrem) do zawarcia układu z walczącym o tron mołdawski hospodarem Stefanem Tomzą. Na sejmie w 1616 r. przedłożył projekt zwiększenia kompetencji urzędu hetmańskiego i zwiększenia liczby stałego wojska Rzeczypospolitej do 10 tysięcy. Był zwolennikiem przeprowadzenia działań zaczepnych przeciwko Moskwie, przy zachowaniu neutralności Turcji i przekupieniu Tatarów. Sam zorganizował spisek, mający na celu usunięcie niewygodnego dla Polski hospodara mołdawskiego i dokonanie zamachu stanu. 23 września 1617 r. podpisał porozumienie z Turcją pod Jarugą, mocą którego Rzeczpospolita zobowiązywała się do powstrzymania Kozaków przed najazdami na Turcję. W kolejnym układzie, zawartym pod Buszą, zgodził się na rezygnację Rzeczypospolitej z ingerowania w sprawy Mołdawii, Wołoszczyzny i Siedmiogrodu.

WIERNY DO KOŃCA

6 lutego 1618 r. Stanisław Żółkiewski został mianowany hetmanem wielkim koronnym, a 6 marca kanclerzem wielkim koronnym. Tego samego roku oskarżano go o tchórzostwo po porażce pod Oryniem, gdy pozwolił Tatarom odejść bez walki z jasyrem. Niepodjęcie walki pod Oryniem doprowadziło do takiej krytyki, że Stanisław Żółkiewski w 1619 r. złożył buławę hetmańską, ale król jego rezygnacji nie przyjął. W celu zmazania tej skazy na swoim honorze w 1620 r. po-



» Stanisław Żółkiewski, hetman i kanclerz wielki koronny

prowadził pospieszną i nieprzygotowaną wyprawę na Mołdawię w celu umocnienia na tronie przychylnego Rzeczypospolitej hospodara Kaspra Grazzianiego. Jego wojska poniosły jednak ciężką klęskę w bitwie pod Cecorą, gdzie hetman zginął w nocy z 6 na 7 października 1620 r. podczas odwrotu. Żółkiewski miał przebić szablą konia na znak, że nie chce uciekać. 73-letni hetman walczył do końca, o czym świadczą rany na głowie i piersi oraz odcięta ręka. Odmowa ucieczki z pola bitwy była konsekwencją wyrażonego już wiele lat temu, w testamencie z 1605 r., życzenia „położenia żywota dla wiary świętej chrześcijańskiej”. Jego głowę odesłano sułtanowi, który na ponad dwa lata umieścił ją nad wejściem do swego pałacu. Do niewoli dostał się też syn hetmana – Jan wraz z bezgłowym ciałem ojca, wykupiony później przez matkę, Reginę z Herburtów.

IMIĘ JEGO NIE TYLKO NA POMNIKU

Po śmierci hetmana komnaty w pałacu w Żółkwi pozostały nienaruszone, tak jak za jego życia. Znajdowały się tam zarówno rzeczy osobiste, jak i zbroja, broń czy ofiarowana mu przez papieża buława. Umieszczono również skrwawione szaty, które nosił w chwili śmierci. Nad łóżem wisiała kopia obrazu Matki Boskiej Częstochowskiej. Ostatecznie ciało hetmana złożono w krypcie kolegiaty pod wezwaniem Najświętszej Marii Panny oraz św. Wawrzyńca Męczennika i Stanisława w rodzinnej Żółkwi. Na nagrobku umieszczono łaciński cytat: „Exoriare aliquis nostris ex ossibus ultor” (pol. „Powstanie kiedyś z kości naszych mściciel”) pochodzący z Eneidy. Jeszcze w XVII w. pomnik poświęcony Stanisławowi Żółkiewskiemu zbudowano w miejscu jego śmierci. Ufundowała go wdowa, a realizacją zajął się syn Jan, który pod osłoną

własnej chorągwi panczernej sprowadził kamieniarzy z Mohylowa. Dodatkowo młody Żółkiewski miał nieoficjalną zgodę władającego tym terytorium hospodara mołdawskiego oraz dowódców okolicznych tureckich garnizonów. Pomnik istniał do 1868 r., kiedy mieszkaniec sąsiedniej wsi obalili obelisk w poszukiwaniu domniemyanych skarbów. W 1903 r. powstał Społeczny Komitet Odbudowy Pomnika Hetmana Żółkiewskiego, który doprowadził w 1912 r. do budowy nowego pomnika, który przetrwał do czasów współczesnych. W 2003 r. polska ambasada w Mołdawii oraz Stowarzyszenie „Wspólnota Polska” pozyskały dotację senacką na prace restauracyjne. Pod pomnikiem hetmana odbywają się coroczne zloty młodzieży polonijnej. Stanisław Żółkiewski pozostawił po sobie dzieło literackie „Początek i progres wojny moskiewskiej”.

W pracy „Żółkiewski pogromca Moskwy” Wojciech Polak zauważył: „W zgiełku pół bitewnych, ale i w skrytości dyplomatycznych zabiegów Stanisław Żółkiewski wraz z innymi wielkimi Polakami tamtej epoki wykuwał mocarstwem Rzeczpospolitą. Za jego życia państwo nasze staje się największą potęgą militarną i gospodarczą na kontynencie, co wspierane jest niespotykaną kreatywnością kulturalną. Rzeczpospolita osiąga największe rozmiary w swych dziejach [...]. W 1620 r. Stanisław Żółkiewski ponosił śmierć na polu walki w starciu z wojskami tureckimi pod Cecorą. Poległ nie tylko w obronie swojego kraju. Rzeczpospolita pełniła bowiem zaszczytną, ale i trudną rolę Przemurza Chrześcijaństwa; z tego zadania wywiązywała się znakomicie, mimo iż tzw. Europa już wtedy nie była skłonna do wdzięczności”.

MACIEJ BOGDANOWICZ

” *Hetman Żółkiewski doprowadził do osadzenia na tronie moskiewskim syna króla Zygmunta III Wazy – Władysława, jednak nie zdołał przekonać króla, by zrezygnował z władania Rosją na rzecz syna. Tak więc – nie po raz pierwszy w naszych dziejach – zwycięstwo wodza zostało zmarnotrawione przez nieudolność króla.*

7 listopada jest w dzisiejszej Rosji głównym świętem państwowym na pamiątkę pokonania Polaków. Tak więc – nie po raz pierwszy w naszych dziejach – zwycięstwo wodza zostało zmarnotrawione przez nieudolność króla.

U BOKU KANCLERZA

Przyszły wybitny wódz i dyplomata przyszedł na świat – jako kolejny przedstawiciel rodu pieczętującego się herbem Lubicz – w 1547 r. w Turynce pod Lwowem. Znaczenie rodziny szybko wzrosło dzięki zabiegom jego ojca Stanisława i wsparciu spokrewnionego z Żółkiewskimi kanclerza wielkiego koronnego Jana

żeństwa jego córki Zofii właścicielem budowli stał się Jan Daniłowicz, a potem jego córka, która wyszła za Jakuba Sobieskiego, ojca późniejszego króla Polski. Jan III Sobieski posiadał Żółkiew od 1662 r. i przebudował zamek w 1674 r.

WÓDZ I POLITYK

W 1600 r. wyprawił się Stanisław Żółkiewski z wojskiem polskim na Wołoszczyznę i przyczynił się do zwycięstwa Jana Zamoyskiego nad hospodarem Michałem Walecznym w bitwie pod Bukowem. Zniweczono w ten sposób realizację planu rozbioru Polski, bowiem hospodar wołoski porozumiał się w tej



TOREBKA DO PRZESYŁANIA KORESPONDENCJI	21	HODOWANIE GOŁĘBI CZERWONY KUR	... PRZEMYSŁ TEKST PRZYSIĘGI	AGRESJA	ZEGRZYŃSKI	7, 29	MOCNY BAT MAŁPIATKA	1	KOSMETYK W POSTACI PROSZKU	9	WYSYŁA LIST SUROWIEC NA CHLEB	12					
					STAN W USA				23		19						
BRZUCH				LOTNIK					"... OSTA-TECZNY" - FRESK MICHAŁA ANIOŁA		2						
KOBIETA ZAMĘŻNA					TEMATYKA MIŁOSNA						17,24						
14	10																
CZESI, ZAŁOŻYCIELE SĘKINEJ FABRYKI OBUWIA	16			NIEZBEDNY NA BUDOWIE WIEŻOWCA	31	4			PTAK Z PIĘKNYM OGONEM								
				ZWIĄZANY PEK ZBOŻA	Do wygrania 3 kupony pluxee o wartości 50 zł				GIERMEK ZBYSKA Z BOGDANCA	POJEDYŃCZE, PŁASKIE OPAKOWANIE LEKU	PTAK W POBLIŻU OSIEDLI LUDZKICH	8, 28					
STRUNOWY INSTRUMENT MUZYCZNY HURAGAN		IMIĘ CÓRKI POETY GALICZYŃSKIEGO	JEDNA Z ELEKTROD	6					ROZTWÓR PRZECHODZĄCY W ŻEL	OGÓL STAWEK W GRZE	32	NISKI, PROSTOKĄTNY STÓŁ					
SINY KOLOR					18	25	GŁOS WRÓBLA SĘKINNE MARCHWIE	DRUŻYNA SPORTOWA KONIEC REI	27			20	22				
ŚLAD							NAPÓJ ALKOHOLOWY			WZMACNIA GŁOS NA STATKU							
5				BOŻYSZCZE						UCZEŃ SZKOŁY WOJSKOWEJ							
NP. MUCHA	30	PROMIENIOTWORCZY PIERWIASTEK CHEMICZNY		34				13, 33	PODZIAŁKA NA MAPIE	26	15						
1	2	3	4	5	6	7	8	9	10	11	12	13	14	15	16	17	18
	19	20	21	22	23	24	25	26	27	28	29	30	31	32	33	34	

BEZPŁATNA GAZETA CZŁONKÓW KASY STEFCZYKA ORAZ CZŁONKÓW SKEF

Czas Stefczyka

 e-mail czas.stefczyka@apella.com.pl www.kasastefczyka.pl
 tel. 801 600 100 www.stefczyk.info

 redaktor naczelny
 Jadwiga Bogdanowicz
 redaktor zarządzający
 Łukasz Wróblewski
 studio
 Jacek Łaski

 wydawca
 Apella S.A.
 81-472 Gdynia
 ul. Legionów 126-128
 tel. 665 890 230
 ISSN 1730-8712

Trenuj swoje szare komórki!

Wszystkich zainteresowanych gimnastyką mózgu zachęcamy do udziału w naszym Konkursie Krzyżówkowym. Co miesiąc w „Czasie Stefczyka” publikujemy inną krzyżówkę oraz pytanie konkursowe.

Aby wziąć udział w naszym konkursie, należy:

- rozwiązać krzyżówkę;
- udzielić odpowiedzi na pytanie konkursowe (maksymalnie 300 słów);
- wypełnić formularz zgłoszeniowy w wybrany sposób:

- dostępny poniżej w wersji papierowej należy osobiście złożyć w dowolnej placówce Kasy Stefczyka;
- wersję elektroniczną wypełnić na www.kasastefczyka.pl/konkurskrzyzowkowy i wysłać ją za pomocą przycisku „wyślij zgłoszenie”.

Na Twoje zgłoszenie czekamy w dniach

1-31.12.2024 r. Co miesiąc do wygrania w konkursie są trzy kupony Pluxee, każdy o wartości 50 zł.

Zapraszamy i życzymy powodzenia! Regulamin Konkursu Krzyżówkowego – edycja IV dostępny jest na stronie www.kasastefczyka.pl/konkursy oraz w placówkach Kasy Stefczyka.

Laureatom konkursu krzyżówkowego z „Czasu Stefczyka” nr 232: Pani Julii (odbiór wygranej w placówce w Hawie), Panu Stanisławowi (placówka w Warszawie) oraz Pani Agnieszce (placówka w Nowym Sączu) serdecznie gratulujemy!

W grudniu pytanie konkursowe brzmi:

Dlaczego warto wspierać akcje charytatywne?

Formularz zgłoszeniowy do Konkursu Krzyżówkowego

Imię i nazwisko Uczestnika: _____

Adres zamieszkania: _____

Numer kontaktowy: _____

Adres e-mail (opcjonalnie): _____

Rozwiązanie krzyżówki: _____

Odpowiedź na pytanie konkursowe: _____

Oświadczam, że zapoznałem(-am) się z informacją o przetwarzaniu danych osobowych znajdującą się na <http://www.kasastefczyka.pl/rodo> oraz w placówkach Kasy Stefczyka i zgodnie z art. 6 ust.1 lit. a) RODO wyrażam zgodę na przetwarzanie moich danych osobowych w celu udziału w Konkursie Krzyżówkowym.

Oświadczam, że zapoznałem(-am) się z Regulaminem Konkursu Krzyżówkowego – edycja IV dostępnym w placówkach oraz na www.kasastefczyka.pl i akceptuję jego postanowienia.

Oświadczam, że jestem twórcą Pracy Konkursowej i posiadam autorskie prawa majątkowe do Pracy Konkursowej, a nadto – że Praca Konkursowa nie narusza jakichkolwiek praw osób trzecich, w tym w szczególności praw autorskich, znaków towarowych czy dóbr osobistych podmiotów trzecich.

Wyrażam nieograniczoną terytorialnie, na okres jednego roku, zgodę na wykorzystanie mojego wizerunku utrwalonego podczas uroczystości wręczenia nagród, w materiałach informacyjnych i promocyjnych Kasy Stefczyka oraz na www.kasastefczyka.pl, na profilu Facebook – www.facebook.com/kasastefczyka.pl, a także na monitorach znajdujących się w placówkach oraz w miesięczniku „Czas Stefczyka” w relacjach z Konkursem, w przypadku gdy zostanę nagrodzony w Konkursie i w zamian za otrzymanie Nagrody.

Zgodnie z ustawą o świadczeniu usług drogą elektroniczną oraz ustawą Prawo telekomunikacyjne wyrażam zgodę na przesyłanie informacji handlowych związanych z aktualną działalnością oraz dotyczących nowych usług i produktów oferowanych przez Kasę Stefczyka, jak również innych podmiotów powiązanych osobowo, kapitałowo lub systemowo* poprzez następujące kanały komunikacji elektronicznej:

- e-mail
- telefon
- wiadomości SMS

Data i czytelny podpis Uczestnika Konkursu

* Aktualny wykaz podmiotów powiązanych kapitałowo, systemowo lub osobowo z Kasą Stefczyka dostępny jest w placówkach oraz na www.kasastefczyka.pl.